

**Hisense**



OFFICIAL PARTNER



**Hisense HVAC**

# Tarifa climatización 2026





# Índice

## Gama Aerotermia

Hi-Water R290	07
Hi-Therma II R290	07
Hi-Therma II R290 Monobloc	07
Hi-Therma II R290 Integra	07
Hi-Therma II R290 Split	07
Hi-Therma R32	08
Hi-Therma R32 Monobloc	08
Hi-Therma R32 Integra	08
Hi-Therma R32 Split	09
Accesorios para Aerotermia	09
Enfriadoras	10
Fan Coils Cassette	10
Fan Coils Conducto	11

## Gama Residencial

Serie Air Master	14
Serie Energy Pro X	14
Serie Uni Pure	15
Serie Max Comfort	16
Serie Brissa	16
Serie Patagonia	17

## Gama Comercial

Serie Multi-inverter Exterior	20
Serie Multi-inverter Interior Conducto	20
Serie Multi-inverter Interior Cassette	20
Serie Multi-inverter Interior Suelo-Techo	21
Serie Multi-inverter Interior Consola	21
Serie Multi-inverter Interior Air Master	21
Serie Multi-inverter Interior Energy Pro X	22
Serie Multi-inverter Interior Uni Pure	22
Serie Multi-inverter Interior Max Comfort	22
Serie Conducto 1×1 baja presión	23
Serie Conducto 1×1 media presión	24
Serie Conducto 1×1 alta presión	25
Serie Compact Cassete 1×1	25
Serie Cassette 1×1	26
Serie Suelo-techo 1×1	27
Serie Consola 1×1	28
Serie Columna 1×1	28
WiFi Kit	29
Accesorios	29



## Gama VRF

<b>Unidades exteriores</b>	<b>33</b>	<b>Ventilación</b>	<b>43</b>
Mini VRF R32 H5	33	Unidades interiores 100% aire exterior	43
Serie Centrífuga	33	Recuperadores de calor de flujo cruzado sin batería de expansión directa	43
Serie Hi-Smart A	33	Recuperadores de calor de flujo cruzado con batería de expansión directa	44
Serie L+/C+	34	Accesorios recuperadores	44
Serie Multifunción II	34	Kit de conexión UTA	44
Serie S	34		
Serie S Especial Anticorrosión	35		
Serie S5 Bomba de calor	36		
Serie W	37		
<b>Unidades interiores</b>	<b>38</b>	<b>Accesorios</b>	<b>45</b>
Conducto de baja silueta	38	Control individual	45
Conducto de media/alta presión	38	Control centralizado	45
Mural	39	Accesorios VRF	45
Mini Cassette de 4 vías	39	Derivadores 2 y 3 tubos para VRF	46
Cassette de 4 vías	40	Cajas de recuperación de calor	46
Consola	40		
Cassette de 1 vía	41		
Cassette de 2 vías	41		
Techo-Suelo	42		
Suelo sin envolvente	42		
Columna	42		
Hydrobox para Serie S	43		
Hydrobox para Serie Multifunción II	43		

### Índice interactivo

Haz clic en los números de página o en los encabezados de página para navegar por el documento.





**Hisense**

# Gama aerotermia



## Estética minimalista y futurista galardonada con el premio iF

El diseño vanguardista de Hi-Therma Smart Serie M transmite nuestra búsqueda de la sostenibilidad, del futurismo y del minimalismo. Adopta un diseño geométrico aerodinámico con bordes suaves tratados con artesanía de alta calidad.

Las rejillas modulares están fabricadas en plástico reciclable respetuoso con el medioambiente, con una placa metálica decorativa especialmente diseñada en el lado derecho. Tanto en espacios residenciales como comerciales, puede integrarse perfectamente en el entorno.



Rejilla de ondas

## Galardonado con el premio Red Dot, diseño de estética interior

Nuestra unidad interior, galardonada con el premio Red Dot, integra el minimalismo moderno con la elegancia clásica, adaptándose a la perfección a su decoración interior.

No son sólo electrodomésticos, sino también expresiones artísticas que elevan el ambiente de su espacio, convirtiendo lo ordinario en extraordinario.



### Refrigerantes

R290

R32



5 años de garantía total en Aerotermia y VRF.  
Incluye piezas de repuesto, desplazamiento  
y mano de obra.  
No incluida la gama Hi-Water R290.



## Hi-Water R290

Categoría	Referencia	EAN-13	Capacidad del tanque (L)	Dimensiones (An/Al/Pr) (mm)	Gas	Alimentación	Precio
Aerotermia	AH-80NH4GEB00	6926597762845	80	540×1170×565	R290	CA 1Ø, 220-240V/50Hz	2.330 €
	AH-100NH4GFB00	6926597779737	100	540×1280×565			2.545 €
	AH-150NH4GGB00	6926597779744	150	540×1620×565			2.770 €
	AH-200U4GAB00	6926597742533	200	600×1721×600			4.750 €
	AH-250U4GBB00	6926597742540	250	600×1981×600			4.950 €



## Hi-Therma II R290 Monobloc

Categoría	Referencia	EAN-13	CV	Capacidad Frigorífica (kW)	Capacidad Calorífica (kW)	Dimensiones (An/Al/Pr) (mm)	Gas	Alimentación	Precio
UE	AHZ-050HCPBIA	6977665330114	2	5,5	5	1376×845×426	R290	CA 1Ø, 220-240V/50Hz	6.790 €
	AHZ-080HCPBIA	6977665330107	3	8	7.500 €				
	AHZ-100HCPBIA	6977665330091	3,5	10	7.650 €				
	AHZ-120HCPBIA	6926597793559	4	12	8.500 €				
	AHZ-140HCPBIA	6926597793573	5	14	8.660 €				
	AHZ-160HCPBIA	6926597793566	6	15,5	15				8.930 €

\* Incluye mando HSXM-FE01A

## Hi-Therma II R290 Integra

Categoría	Referencia	EAN-13	CV	Capacidad Frigorífica (kW)	Capacidad Calorífica (kW)	Dimensiones (An/Al/Pr) (mm)	Gas	Alimentación	Precio
UE	AHW-050HCPBI	6977665335294	2	5,5	5	1100×845×426	R290	CA 1Ø, 220-240V/50Hz	5.135 €
UI Integra	AHS-100HCWBAA-23	6977665330299				590×1885×625			9.095 €
UE	AHW-080HCPBI	6977665335270	3	8	1100×845×426	5.410 €			
UI Integra	AHS-100HCWBAA-23	6977665330299			590×1885×625	9.095 €			
UE	AHW-100HCPBI	6977665335287	3,5	9	10	1100×845×426			5.515 €
UI Integra	AHS-100HCWBAA-23	6977665330299				590×1885×625			9.095 €

\* Depósito incorporado de 230 L

## Hi-Therma II R290 Split

Categoría	Referencia	EAN-13	CV	Capacidad Frigorífica (kW)	Capacidad Calorífica (kW)	Dimensiones (An/Al/Pr) (mm)	Gas	Alimentación	Precio
UE	AHW-050HCPBI	6977665335294	2	5,5	5	1100×845×426	R290	CA 1Ø, 220-240V/50Hz	5.135 €
UI Split	AHM-100HCWBAA	6943634874033				520×890×320			4.470 €
UE	AHW-080HCPBI	6977665335270	3	8	1100×845×426	5.410 €			
UI Split	AHM-100HCWBAA	6943634874033			520×890×320	4.470 €			
UE	AHW-100HCPBI	6977665335287	3,5	9	10	1100×845×426			5.515 €
UI Split	AHM-100HCWBAA	6943634874033				520×890×320			4.470 €

5 años de garantía total en Aerotermia y VRF. Incluye piezas de repuesto, desplazamiento y mano de obra. No incluida la gama Hi-Water R290.



## Hi-Therma R32 Monobloc

Categoría	Referencia	EAN-13	CV	Capacidad Frigorífica (Nom./Máx.) (kW)	Capacidad Calorífica (Min./Nom./Máx.) (kW)	Dimensiones (An/Al/Pr) (mm)	Gas	Alimentación	Precio
UE	AHZ-044HCDSI	6943634803323	2	4,4/5,1	1,85/4,40/7,00	1270×815×340	R32	CA 1Ø, 220-240V/50Hz	5.245 €
	AHZ-080HCDSI	6943634803347	3	6,50/7,20	2,10/8,00/11,0	1376×840×390			5.930 €
	AHZ-100HCDSI	6943634867820	3,5	8,5/9	3,3/10,0/12,5				6.240 €
	AHZ-120HCDSI	6943634867844	4	10,0/11,70	3,8/12,0/14,5				6.455 €
	AHZ-140HCDSI	6943634867776	5	11,0/13,5	4,32/14,0/16,0				6.865 €
	AHZ-160HCDSI	6943634867790	6	13,0/14,5	4,86/16,0/18,0	7.450 €			
	AHZ-100HEDSI	6943634867806	3,5	8,5/9	3,3/10,0/12,5	1376×840×390		6.550 €	
	AHZ-120HEDSI	6943634867837	4	10,0/11,70	3,8/12,0/14,5			6.780 €	
	AHZ-140HEDSI	6943634867813	5	11,0/13,5	4,32/14,0/16,0			7.205 €	
	AHZ-160HEDSI	6943634867783	6	13,0/14,5	4,86/16,0/18,0			7.820 €	

\* Incluye mando HSXM-FE01

## Hi-Therma R32 Integra



Categoría	Referencia	EAN-13	CV	Capacidad Frigorífica (Nom./Máx.) (kW)	Capacidad Calorífica (Min./Nom./Máx.) (kW)	Dimensiones (An/Al/Pr) (mm)	Gas	Ø tubería (pulg.)	Alimentación	Precio
UE	AHW-044HCDSI	6943634895168	2	4,4/5,1	1,85/4,40/7,00	900×750×340	R32	1/4"-1/2"	CA 1Ø, 220-240V/50Hz	2.105 €
UI Integra	AHS-044HCDSAA-23	6943634825257				595×1885×625				5.820 €
UE	AHW-060HCDSI	6943634895182	2,5	5,00/6,30	1,95/6,00/8,90	900×750×340				2.225 €
UI Integra	AHS-060HCDSAA-23	6943634864423				595×1885×625				6.200 €
UE	AHW-080HCDSI	6943634895175	3	6,00/7,20	2,10/8,00/11,0	900×750×340				2.460 €
UI Integra	AHS-080HCDSAA-23	6943634864416				595×1885×625				6.585 €
UE	AHW-100HCDSI	6943634855889	3,5	8,5/8,7	3,3/10,0/12,5	1100×840×390		5/8"-3/8"	CA 1Ø, 220-240V/50Hz	2.590 €
UI Integra	AHS-100HCDSAA-23	6943634856473				595×1885×625				6.850 €
UE	AHW-120HCDSI	6943634855872	4	10,0/11,50	3,77/12,0/14,5	1100×840×390				2.804 €
UI Integra	AHS-120HCDSAA-23	6943634856480				595×1885×625				7.182 €
UE	AHW-140HCDSI	6943634855865	5	11,0/13,0	4,32/14,0/16,0	1100×840×390	2.930 €			
UI Integra	AHS-140HCDSAA-23	6943634856497				595×1885×625	8.069 €			
UE	AHW-160HCDSI	6943634855858	6	13,0/14,0	4,86/16,0/18,0	1100×840×390	3.103 €			
UI Integra	AHS-160HCDSAA-23	6943634856510				595×1885×625	8.726 €			
UE	AHW-100HEDSI	6943634828814	3,5	8,5/8,7	3,3/10,0/12,5	1100×840×390	CA 3Ø, 380-415V/50Hz		2.695 €	
UI Integra	AHS-100HEDSAA-23	6943634857005				595×1885×625			7.100 €	
UE	AHW-120HEDSI	6943634855780	4	10,0/11,50	3,77/12,0/14,5	1100×840×390		2.800 €		
UI Integra	AHS-120HEDSAA-23	6943634867639				595×1885×625		7.615 €		
UE	AHW-140HEDSI	6943634855834	5	11,0/13,0	4,32/14,0/16,0	1100×840×390		3.045 €		
UI Integra	AHS-140HEDSAA-23	6943634856503				595×1885×625		8.379 €		
UE	AHW-160HEDSI	6943634855841	6	13,0/14,0	4,86/16,0/18,0	1100×840×390	3.218 €			
UI Integra	AHS-160HEDSAA-23	6943634867646				595×1885×625	9.041 €			

\*Depósito incorporado de 230 L

5 años de garantía total en Aerotermitia y VRF. Incluye piezas de repuesto, desplazamiento y mano de obra. No incluida la gama Hi-Water R290.



## Hi-Therma R32 Split

Categoría	Referencia	EAN-13	CV	Capacidad Frigorífica (Nom./Máx.) (kW)	Capacidad Calorífica (Min./Nom./Máx.) (kW)	Dimensiones (An/AI/Pr) (mm)	Gas	Øtubería (pulg.)	Alimentación	Precio
UE	AHW-044HCDSI	6943634895168	2	4,4/5,1	1,85/4,40/7,00	900×750×340	R32	1/4"-1/2"	CA 1Ø, 220-240V/50Hz	2.105 €
UI Split	AHM-044HCDSAA	6943634895458				520×890×320				3.500 €
UE	AHW-060HCDSI	6943634895182	2,5	5,00/6,30	1,95/6,00/8,90	900×750×340				2.225 €
UI Split	AHM-060HCDSAA	6943634895465				520×890×320				3.660 €
UE	AHW-080HCDSI	6943634895175	3	6,00/7,20	2,10/8,00/11,0	900×750×340		2.460 €		
UI Split	AHM-080HCDSAA	6943634895472				520×890×320		4.000 €		
UE	AHW-100HCDSI	6943634855889	3,5	8,5/8,7	3,3/10,0/12,5	110×840×390		2.590 €		
UI Split	AHM-100HCDSAA	6943634828494				520×890×320		4.060 €		
UE	AHW-120HCDSI	6943634855872	4	10,0/11,50	3,77/12,0/14,5	110×840×390		2.804 €		
UI Split	AHM-120HCDSAA	6943634828555				520×890×320		4.120 €		
UE	AHW-140HCDSI	6943634855865	5	11,0/13,0	4,32/14,0/16,0	110×840×390		2.930 €		
UI Split	AHM-140HCDSAA	6943634828548				520×890×320		4.345 €		
UE	AHW-160HCDSI	6943634855858	6	13,0/14,0	4,86/16,0/18,0	110×840×390		3.103 €		
UI Split	AHM-160HCDSAA	6943634828524				520×890×320		4.450 €		
UE	AHW-100HEDSI	6943634828814	3,5	8,5/8,7	3,3/10,0/12,5	110×840×390		CA 3Ø, 380-415V/50Hz	2.695 €	
UI Split	AHM-100HEDSAA	6943634828562				520×890×320			4.250 €	
UE	AHW-120HEDSI	6943634855780	4	10,0/11,50	3,77/12,0/14,5	110×840×390	2.800 €			
UI Split	AHM-120HEDSAA	6943634828500				520×890×320	4.300 €			
UE	AHW-140HEDSI	6943634855834	5	11,0/13,0	4,32/14,0/16,0	110×840×390	3.045 €			
UI Split	AHM-140HEDSAA	6943634828517				520×890×320	4.510 €			
UE	AHW-160HEDSI	6943634855841	6	13,0/14,0	4,86/16,0/18,0	110×840×390	3.218 €			
UI Split	AHM-160HEDSAA	6943634828531				520×890×320	4.605 €			

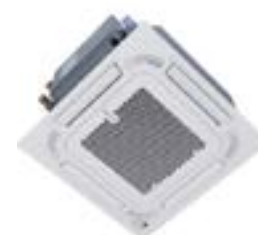
## Accesorios para Aerotermia

Referencia	EAN-13	Descripción	Compatibilidad	Precio	
HC-T-01M	6943634804924	Sensor de temperatura de ambiente exterior	R32 y R290	75 €	
HTS-EI000A1	6943634804221	Sensor de temperatura para depósito de ACS		65 €	
HCT-S01E	6943634807642	Sensor de temperatura montado en pared		105 €	
HSXE-VC04	6943634892822	Mando de pared		130 €	
HESE-3W25A	6943634884667	Válvula de 3 vías		245 €	
HDHWT-200L30HE	6943634856527	Depósito de 200L		2.600 €	
HDHWT-300L30HE	6943634864454	Depósito de 300L		3.200 €	
HOPT-EAT01	6943634864546	Kit para depósitos Integra y HDHWT-200 / 300L30HE. Incluye varilla de titanio y caja eléctrica.		195 €	
DRE-300WG	6943634868476	Resistencia eléctrica auxiliar		860 €	
DRE-600WG	6943634868490	Resistencia eléctrica auxiliar		1.050 €	
DRE-S600WG	6943634868483	Resistencia eléctrica auxiliar		1.150 €	
HCCS-H64H2CIM#01	6943634816231	Adaptador Hi-Mit II		365 €	
HSXM-FE01	6943634804948	Mando de pared control táctil a color		R32	315 €
HOPT-EWB01	6943634866885	Caja de control			925 €
HCPC-H2M5C	6943634830176	Pasarela Modbus	525 €		
HSXM-FE01A	6978481564318	Mando de pared control táctil a color	R290	350 €	
HSE-MF01	6943634827589	Termostato de ambiente inalámbrico		210 €	
HSRE-MF01	6943634827596	Receptor inalámbrico		220 €	
HOPT-EWB01A	6978481563137	Caja de control		1.035 €	



## Enfriadoras

Categoría	Referencia	EAN-13	Capacidad Frigorífica (kW)	Capacidad Calorífica (kW)	Dimensiones (An/AI/Pr) (mm)	Ø Tubería (pulg.)	Alimentación	Precio
UE	HFRWVE-65SPF/AE	6943634820924	63	68	1950×1725×765	G2-1/2"	CA 3Ø, 380~415V/50Hz	20.940 €
	HFRWVE-130DPPF/AE	6943634820931	126	136	2190×2360×1100			38.775 €
Accesorios	HSXM-FE01	6943634804948						230 €



## Fan Coils Cassette

Categoría	Referencia	EAN-13	Capacidad Frigorífica (kW)	Capacidad Calorífica (kW)	Dimensiones (An/AI/Pr) (mm)	Ø Tubería (pulg.)	Alimentación	Precio
UI Cassette 4 vías	HFPE-34K4M/DC	6943634813698	2,25		570×215×570	3/4"	CA 1Ø, 220~240V/50Hz	1100 €
	HFPE-51K4M/DC	6943634813704	3,2					1210 €
	HFPE-68K4M/DC	6943634805525	4,55		840×238×840			1330 €
	HFPE-102K4M/DC	6943634805549	6,2					1580 €
	HFPE-136K4M/DC	6943634812639	8,5		840×288×840			1850 €
	HFPE-170K4M/DC	6943634812646	9,9					1960 €
	HFPE-204K4M/DC	6943634812653	11,2		2100 €			
	HFPE-238K4M/DC	6943634812660	12,68		2210 €			
Panel Cassette 4 vías	HPE-GA620NY	6943634819263			690×115×680			260 €
	HPE-GA950NY	6943634819270			1040×105×1040			330 €



## Fan Coils Conducto

Categoría	Referencia	EAN-13	Presión Estática (Pa)	Capacidad Frigorífica (kW) (12 Pa)	Capacidad Calorífica (kW) (12 Pa)	Dimensiones (An/Al/Pr) (mm)	Ø Tubería (pulg.)	Alimentación	Precio
UI Conducto	HFPE-34WA/DGT12Y03#H	6978481562000	12 (12-30-50)	2,25		625×230×510	3/4"	CA 1Ø, 220-240V/50Hz	520 €
	HFPE-51WA/DGT12Y03#H	6978481562048		3,35		765×230×510			580 €
	HFPE-68WA/DGT12Y03#H	6978481562123		4,3		840×230×510			630 €
	HFPE-102WA/DGT12Y03#H	6978481561980		5,77		1010×230×510			720 €
	HFPE-136WA/DGT12Y03#H	6978481561997		7		1395×230×510			870 €
	HFPE-170WA/DGT12Y03#H	6978481562093		9,35		1445×230×510			930 €
	HFPE-204WA/DGT12Y03#H	6978481561973		11,2		1645×230×510			990 €
	HFPE-238WA/DGT12Y03#H	6978481562116		13,1		1795×230×510			1040 €

## Transformar la tecnología en arte Hi-Therma Smart Serie M R290



Rejilla de ondas suaves, reducción del ruido del ventilador



Respetuoso con el medioambiente. Plásticos reciclables



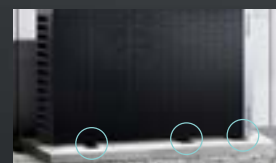
Placa metálica decorativa



Rejillas modulares desmontables



Diseño geométrico con bordes lisos



Soportes de base invisibles





**Hisense**

# Gama residencial





## Serie Air Master



Referencia	EAN-13	Capacidad (BTU)	Potencia Frigorífica (W)	Potencia Calorífica (W)	Clase energética	Dimensiones (An/Al/Pr) (mm)	Dimensiones con embalaje (An/Al/Pr) (mm)	Ø Tubería (pulg.)	Gas	Precio
<b>Air Master Blanco</b>										
QK25WM0A	6926597789521	9 K	2600 (1000 - 4000)	3200 (1600 - 4200)	A+++ / A+++			1/4"-3/8"	R32	1.875 €
QK25WM0AG	6926597789545	Interior				830×310×215	910×395×320			690 €
AS25WM00W	6926597789538	Exterior				785×540×260	920×600×380			1.185 €
QK35WM0A	6926597789552	12 K	3500 (1000 - 4400)	4200 (1600 - 4800)	A+++ / A+++			1/4"-3/8"	R32	1.915 €
QK35WM0AG	6926597789576	Interior				830×310×215	910×395×320			720 €
AS35WM00W	6926597789569	Exterior				785×540×260	920×600×380			1.195 €
QK50FM0A	6926597789583	18 K	5000 (1500 - 5800)	5200 (1600 - 6000)	A+++ / A++			1/4"-1/2"	R32	2.330 €
QK50FM0AG	6926597789606	Interior				830×310×215	910×395×320			830 €
AS50FM00W	6926597789590	Exterior				860×635×310	995×705×420			1.500 €

### Air Master Negro

QK25WM0B	6926597794761	9 K	2600 (1000 - 4000)	3200 (1600 - 4200)	A+++ / A+++			1/4"-3/8"	R32	1.875 €
QK25WM0BG	6926597790305	Interior				830×310×215	910×395×320			690 €
AS25WM00W	6926597789538	Exterior				785×540×260	920×600×380			1.185 €
QK35WM0B	6926597794778	12 K	3500 (1000 - 4400)	4200 (1600 - 4800)	A+++ / A+++			1/4"-3/8"	R32	1.915 €
QK35WM0BG	6926597790329	Interior				830×310×215	910×395×320			720 €
AS35WM00W	6926597789569	Exterior				785×540×260	920×600×380			1.195 €
QK50FM0B	6926597794761	18 K	5000 (1500 - 5800)	5200 (1600 - 6000)	A+++ / A++			1/4"-1/2"	R32	2.330 €
QK50FM0BG	6926597790343	Interior				830×310×215	910×395×320			830 €
AS50FM00W	6926597789590	Exterior				860×635×310	995×705×420			1.500 €

\* WiFi incluido



## Serie Energy Pro X



Referencia	EAN-13	Capacidad (BTU)	Potencia Frigorífica (W)	Potencia Calorífica (W)	Clase energética	Dimensiones (An/Al/Pr) (mm)	Dimensiones con embalaje (An/Al/Pr) (mm)	Ø Tubería (pulg.)	Gas	Precio
<b>Energy Pro X Blanco</b>										
QH25XV4A	6926597767079	9 K	2600 (1000 - 4000)	3200 (1600 - 4200)	A+++ / A+++			1/4"-3/8"	R32	1.585 €
QH25XV4AG	6926597759364	Interior				877×301×194	980×390×300			490 €
AS25XV04W	6926597759777	Exterior				810×585×280	940×630×385			1.095 €
QH35XV4A	6926597767086	12 K	3500 (1000 - 4400)	4200 (1600 - 4800)	A+++ / A+++			1/4"-3/8"	R32	1.650 €
QH35XV4AG	6926597759371	Interior				877×301×194	980×390×300			530 €
AS35XV04W	6926597759814	Exterior				810×585×280	940×630×385			1.120 €
QH50BV0A	6926597767093	18 K	5000 (1500 - 6000)	5200 (1600 - 6200)	A+++ / A+++			1/4"-1/2"	R32	2.370 €
QH50BV0AG	6926597761534	Interior				877×301×194	980×390×300			720 €
AS50BV04W	6926597761558	Exterior				860×667×310	995×720×420			1.650 €

### Energy Pro X Negro

QH25XV4B	6926597767048	9 K	2600 (1000 - 4000)	3200 (1600 - 4200)	A+++ / A+++			1/4"-3/8"	R32	1.585 €
QH25XV4BG	6926597759388	Interior				877×301×194	980×390×300			490 €
AS25XV04W	6926597759777	Exterior				810×585×280	940×630×385			1.095 €
QH35XV4B	6926597767055	12 K	3500 (1000 - 4400)	4200 (1600 - 4800)	A+++ / A+++			1/4"-3/8"	R32	1.650 €
QH35XV4BG	6926597759395	Interior				877×301×194	980×390×300			530 €
AS35XV04W	6926597759814	Exterior				810×585×280	940×630×385			1.120 €
QH50BV0B	6926597767062	18 K	5000 (1500 - 6000)	5200 (1600 - 6200)	A+++ / A+++			1/4"-1/2"	R32	2.370 €
QH50BV0BG	6926597761565	Interior				877×301×194	980×390×300			720 €
AS50BV04W	6926597761558	Exterior				860×667×310	995×720×420			1.650 €

\* WiFi incluido



## Serie Uni Pure



Referencia	EAN-13	Capacidad (BTU)	Potencia Frigorífica (W)	Potencia Calorífica (W)	Clase energética	Dimensiones (An/Al/Pr) (mm)	Dimensiones con embalaje (An/Al/Pr) (mm)	Ø Tubería (pulg.)	Gas	Precio
<b>Uni Pure Blanco</b>										
HB25XU0A	6926597767147	9 K	2600 (800-3200)	3000 (800-3300)	A+++ / A++			1/4"-3/8"	R32	1.225 €
HB25XU0AG	6926597759456	Interior				850×293×204	910×360×265			420 €
AS25XU00W	6926597759760	Exterior				810×585×280	940×630×385			805 €
HB35XU0A	6926597767154	12 K	3500 (1000-4000)	3900 (1000-4400)	A+++ / A++			1/4"-3/8"	R32	1.325 €
HB35XU0AG	6926597759463	Interior				850×293×204	910×360×265			450 €
AS35XU00W	6926597759807	Exterior				810×585×280	940×630×385			875 €
HB50BP0A	6926597767161	18K	5000 (1500-6300)	5400 (1600-6200)	A+++ / A++			1/4"-1/2"	R32	2.160 €
HB50BP0AG	6926597759470	Interior				973×303×227	1040×365×310			630 €
AS50BP00W	6926597759821	Exterior				860×667×310	995×720×420			1.530 €
HB70KW0A	6926597767178	24K	7000 (1600-7800)	6700 (1800-8000)	A++ / A++			3/8"-5/8"	R32	2.665 €
HB70KW0AG	6926597761619	Interior				1070×322×232	1170×390×315			795 €
AS70KW00W	6926597761602	Exterior				900×750×340	1060×820×450			1.870 €

<b>Uni Pure Negro</b>										
HB25XU0B	6926597767109	9 K	2600 (800-3200)	3000 (800-3300)	A+++ / A++			1/4"-3/8"	R32	1.225 €
HB25XU0BG	6926597759425	Interior				850×293×204	910×360×265			420 €
AS25XU00W	6926597759760	Exterior				810×585×280	940×630×385			805 €
HB35XU0B	6926597767116	12 K	3500 (1000-4000)	3900 (1000-4400)	A+++ / A++			1/4"-3/8"	R32	1.325 €
HB35XU0BG	6926597759432	Interior				850×293×204	910×360×265			450 €
AS35XU00W	6926597759807	Exterior				810×585×280	940×630×385			875 €
HB50BP0B	6926597767123	18K	5000 (1500-6300)	5400 (1600-6200)	A+++ / A++			1/4"-1/2"	R32	2.160 €
HB50BP0BG	6926597759449	Interior				973×303×227	1040×365×310			630 €
AS50BP00W	6926597759821	Exterior				860×667×310	995×720×420			1.530 €
HB70KW0B	6926597767130	24K	7000 (1600-7800)	6700 (1800-8000)	A++ / A++			3/8"-5/8"	R32	2.665 €
HB70KW0BG	6926597761589	Interior				1070×322×232	1170×390×315			795 €
AS70KW00W	6926597761602	Exterior				900×750×340	1060×820×450			1.870 €

\* WiFi incluido



5 años de garantía total en Aeroterminia y VRF. Incluye piezas de repuesto, desplazamiento y mano de obra. No incluida la gama Hi-Water R290.

## Serie Max Comfort



Referencia	EAN-13	Capacidad (BTU)	Potencia Frigorífica (W)	Potencia Calorífica (W)	Clase energética	Dimensiones (An/Al/Pr) (mm)	Dimensiones con embalaje (An/Al/Pr) (mm)	Ø Tubería (pulg.)	Gas	Precio
HC25YC00	6926597792460	9K	2600 (1000-3000)	2700 (1000-3000)	A++/A+			1/4"-3/8"	R32	1.085 €
HC25YC00G	6926597783185	Interior				812×270×204	870×335×265			385 €
AC25YC00W	6926597783215	Exterior				660×483×240	780×530×315			700 €
HC35WU00	6926597792477	12K	3200 (1000-4000)	3300 (1000-4200)	A++/A+			1/4"-3/8"	R32	1.120 €
HC35WU00G	6926597782270	Interior				859×291×203	910×360×265			410 €
AC35WU00W	6926597782287	Exterior				785×540×260	910×600×360			710 €
HC50XP00	6926597792484	18K	5000 (1000-6000)	5600 (1600-6250)	A++/A+			1/4"-1/2"	R32	1.900 €
HC50XP00G	6926597782294	Interior				972×300×228	1040×365×310			485 €
AC50XP00W	6926597782300	Exterior				810×585×280	940×630×385			1.415 €
HC70FW00	6926597792491	24K	6500 (1600-7200)	7100 (1800-7300)	A++/A+			1/4"-1/2"	R32	2.275 €
HC70FW00G	6926597782317	Interior				1086×320×232	1150×390×310			635 €
AC70FW00W	6926597782324	Exterior				860×649×310	995×705×420			1.640 €

\* WiFi incluido

## Serie Brissa



Referencia	EAN-13	Capacidad (BTU)	Potencia Frigorífica (W)	Potencia Calorífica (W)	Clase energética	Dimensiones (An/Al/Pr) (mm)	Dimensiones con embalaje (An/Al/Pr) (mm)	Ø Tubería (pulg.)	Gas	Precio
CA25YR3B	6926597767284	9K	2600 (1000-3000)	2700 (1000-3000)	A++/A+			1/4"-3/8"	R32	995 €
CA25YR3BG	6926597762821	Interior				790×255×200	850×320×260			340 €
CA25YR3BW	6926597762838	Exterior				660×483×240	780×530×315			655 €
CA35LR03	6926597767291	12K	3200 (1000-3400)	3650 (1000-3750)	A++/A+			1/4"-3/8"	R32	1.035 €
CA35LR03G	6926597761732	Interior				790×255×200	850×320×260			380 €
CA35LR03W	6926597768755	Exterior				660×483×240	780×530×315			655 €
CA50XSIG	6926597767307	18K	5000 (1000-6000)	5600 (1600-6250)	A++/A+			1/4"-1/2"	R32	1.810 €
CA50XSIGG	6926597759616	Interior				890×300×220	960×365×300			430 €
CA50XSIGW	6926597762807	Exterior				810×585×280	940×630×385			1.380 €
CA70BT2B	6926597767314	24K	6300(1600-7200)	7100 (1800-7300)	A++/A+			3/8"-5/8"	R32	2.180 €
CA70BT2BG	6926597759623	Interior				998×325×225	1060×390×315			580 €
CA70BT2BW	6926597762814	Exterior				860×667×310	995×720×420			1.600 €

## WiFi Kit



Referencia	EAN-13	Precio
AEH-W4IH1	6926597776712	80 €

\* WiFi opcional.

Compatible con la App «Connect Life», disponible en Play Store y App Store.

Compatible con Alexa y Google Assistant para el control por voz de los equipos.



## Serie Patagonia

Referencia	EAN-13	Capacidad (BTU)	Potencia Frigorífica (W)	Potencia Calorífica (W)	Clase energética	Dimensiones (An/Al/Pr) (mm)	Dimensiones con embalaje (An/Al/Pr) (mm)	Gas	Precio
APC09QC	6926597739915	9K	2600		A	430×690×325	480×880×380	R290	720 €
APH09QC	6926597739922			2400					780 €
APC12QC	6926597725116	12K	3500			442×750×382	500×890×425		920 €
APH12QC	6926597725123			3000					990 €



5 años de garantía total en Aerotermia y VRF. Incluye piezas de repuesto, desplazamiento y mano de obra. No incluida la gama Hi-Water R290.



**Hisense**

# Gama comercial





## Serie Multi-inverter Exterior

Tipo	Referencia	EAN-13	Capacidad (BTU)	Potencia Frigorífica (W)	Potencia Calorífica (W)	Clase energética	Dimensiones (An/Al/Pr) (mm)	Dimensiones con embalaje (An/Al/Pr) (mm)	Ø Tubería (pulg.)	Gas	Precio				
2 x 1	2AMW42U4RGC	6926597710174	14K	4100 (1000-5500)	4500 (1000-6000)	A++/A+	715×540×240	830×600×335	1/4"-3/8"	R32	1.315 €				
	2AMW52U4RXC	6926597710181	18K	5000 (1200-6600)	5500 (1200-7000)		810×580×280	940×630×385			1.565 €				
3 x 1	3AMW62U4RJC	6926597710198	21K	6300 (2000-9000)	7000 (2000-9000)		860×670×310	990×730×450			1/4"-3/8"	R32	2.025 €		
	3AMW72U4RJC	6926597710204	24K	7000 (2000-10000)	8000 (2000-10000)								2.160 €		
4 x 1	4AMW81U4RJC	6926597726826	27K	8000 (2500-12000)	9000 (2500-12000)		975×835×360	1125×960×460			1/4"-3/8"	R32	2.700 €		
5 x 1	5AMW105U4RQC	6926597730721	36K	10000 (2500-12000)	11000 (3000-14000)								950×1050×340	1110×1200×460	3.480 €
	5AMW125U4RTA	6946087376611	42K	12500 (3800-15300)	13500 (6700-17200)								4.015 €		



## Serie Multi-inverter Interior Conducto

Referencia	EAN-13	Capacidad (BTU)	Potencia Frigorífica (W)	Potencia Calorífica (W)	Dimensiones (An/Al/Pr) (mm)	Dimensiones con embalaje (An/Al/Pr) (mm)	Ø Tubería (pulg.)	Gas	Precio
ADT26UX4RBL8	6926597724485	9K	2600	3200	910×190×447	1080×285×565	1/4"-3/8"	R32	825 €
ADT35UX4RBL8	6926597726434	12K	3500	4000					855 €
ADT52UX4RCL8	6926597720913	18K	5000	4600	1180×190×447	1350×285×565	1/4"-1/2"		920 €
ADT71UX4RCL8	6926597739311	24K	7000	8000			3/8"-5/8"		1.050 €

### Media presión

ADT52UX4RGM8	6926597739335	18K	5000	5500	800×245×700	980×810×315	1/4"-1/2"	R32	1.095 €
ADT60UX4RFM8	6926597784465	21K	6200	7300	1100×245×700	1280×315×810	3/8"-5/8"		1.230 €
ADT71UX4RFM8	6926597784472	24K	7000	8000					1.260 €

\* WIFI opcional.



## Serie Multi-inverter Interior Cassette

Referencia	EAN-13	Capacidad (BTU)	Potencia Frigorífica (W)	Potencia Calorífica (W)	Dimensiones (An/Al/Pr) (mm)	Dimensiones con embalaje (An/Al/Pr) (mm)	Ø Tubería (pulg.)	Gas	Precio
ACT26UR4RCC8	6926597724478	9K	2600	3200	570×215×570	730×292×668	1/4"-3/8"	R32	690 €
PE-QEA-LD	6926597710433				620×40×620	690×115×680			265 €
ACT35UR4RCC8	6926597723396	12K	3500	4000	570×215×570	730×292×668			710 €
PE-QEA-LD	6926597710433				620×40×620	690×115×680			265 €
ACT52UR4RCC8	6926597712253	18K	5000	5500	570×215×570	730×292×668	1/4"-1/2"		730 €
PE-QEA-LD	6926597710433				620×40×620	690×115×680	265 €		
ACT60UR4RJC8	6926597708805	21K	6200	7300	840×236×840	950×320×950	3/8"-5/8"		870 €
PE-QFA-CD	6926597710440				950×50×950	1020×105×1000			300 €
ACT71UR4RJC8	6926597711775	24K	7000	8000	840×236×840	950×320×950		975 €	
PE-QFA-CD	6926597710440				950×50×950	1020×105×1000		300 €	

\* WIFI opcional.



### Serie Multi-inverter Interior Suelo-Techo

Referencia	EAN-13	Capacidad (BTU)	Potencia Frigorífica (W)	Potencia Calorífica (W)	Dimensiones (An/Al/Pr) (mm)	Dimensiones con embalaje (An/Al/Pr) (mm)	Ø Tubería (pulg.)	Gas	Precio
AVT52UR4RA4	6946087366643	18K	5280	5600	990×680×230	1100×820×350	1/4"-1/2"	R32	995 €
AVT60UR4RB8	6926597723648	21K	6200	7300	1285×680×230	1400×820×350	3/8"-5/8"		1.050 €
AVT71UR4RB8	6926597726526	24K	7000	8000					1.085 €

\* WIFI opcional.



### Serie Multi-inverter Interior Consola

Referencia	EAN-13	Capacidad (BTU)	Potencia Frigorífica (W)	Potencia Calorífica (W)	Dimensiones (An/Al/Pr) (mm)	Dimensiones con embalaje (An/Al/Pr) (mm)	Ø Tubería (pulg.)	Gas	Precio
AKT26UR4RK8	6926597726809	9K	2600	3200	700×630×220	840×730×340	1/4"-3/8"	R32	855 €
AKT35UR4RK8	6926597726915	12K	3500	4000					915 €
AKT52UR4RK8	6926597721026	18K	4900	5000			1/4"-1/2"		975 €

\* WIFI opcional.



### Serie Multi-inverter Interior Air Master

Referencia	EAN-13	Capacidad (BTU)	Potencia Frigorífica (W)	Potencia Calorífica (W)	Dimensiones (An/Al/Pr) (mm)	Dimensiones con embalaje (An/Al/Pr) (mm)	Ø Tubería (pulg.)	Gas	Precio
------------	--------	-----------------	--------------------------	-------------------------	-----------------------------	--	-------------------	-----	--------

#### Air Master Blanco

QK25WM0AG	6926597789545	9 K	2600	3200	830×310×215	910×395×320	1/4"-3/8"	R32	690 €
QK35WM0AG	6926597789576	12 K	3500	4200					720 €
QK50FM0AG	6926597789606	18 K	5000	5200			1/4"-1/2"		830 €

#### Air Master Negro

QK25WM0BG	6926597790305	9 K	2600	3200	830×310×215	910×395×320	1/4"-3/8"	R32	690 €
QK35WM0BG	6926597790329	12 K	3500	4200					720 €
QK50FM0BG	6926597790343	18 K	5000	5200			1/4"-1/2"		830 €

\* WIFI incluido.



## Serie Multi-inverter Interior Energy Pro X

Referencia	EAN-13	Capacidad (BTU)	Potencia Frigorífica (W)	Potencia Calorífica (W)	Dimensiones (An/Al/Pr) (mm)	Dimensiones con embalaje (An/Al/Pr) (mm)	Ø Tubería (pulg.)	Gas	Precio
<b>Energy Pro X Blanco</b>									
QH25XV4AG	6926597759364	9K	2600 (1000-4000)	3200 (1600-4200)	877×301×194	980×390×300	1/4"-3/8"	R32	490 €
QH35XV4AG	6926597759371	12K	3500 (1000-4400)	4200 (1600-4800)					530 €
QH50BV0AG	6926597761534	18K	5000 (1500-6000)	5200 (1600-6200)					720 €

<b>Energy Pro X Negro</b>									
QH25XV4BG	6926597759388	9K	2600 (1000-4000)	3200 (1600-4200)	877×301×194	980×390×300	1/4"-3/8"	R32	490 €
QH35XV4BG	6926597759395	12K	3500 (1000-4400)	4200 (1600-4800)					530 €
QH50BV0BG	6926597761565	18K	5000 (1500-6000)	5200 (1600-6200)					720 €

\* WIFI incluido.



## Serie Multi-inverter Interior Uni Pure

Referencia	EAN-13	Capacidad (BTU)	Potencia Frigorífica (W)	Potencia Calorífica (W)	Dimensiones (An/Al/Pr) (mm)	Dimensiones con embalaje (An/Al/Pr) (mm)	Ø Tubería (pulg.)	Gas	Precio
<b>Uni Pure Blanco</b>									
HB25XU0AG	6926597759456	9K	2600 (800-3200)	3000 (800-3200)	850×293×204	910×360×265	1/4"-3/8"	R32	420 €
HB35XU0AG	6926597759463	12K	3500 (1000-4000)	3900 (1000-4400)					450 €
HB50BP0AG	6926597759470	18K	5000 (1500-6300)	5400 (1600-6200)	973×303×227	1040×365×310	1/4"-1/2"		630 €
HB70KW0AG	6926597761619	24K	7000 (1600-7800)	6700 (1800-8000)	1070×322×232	1170×390×315	3/8"-5/8"		795 €

<b>Uni Pure Negro</b>									
HB25XU0BG	6926597759425	9K	2600 (800-3200)	3000 (800-3200)	850×293×204	910×360×265	1/4"-3/8"	R32	420 €
HB35XU0BG	6926597759432	12K	3500 (1000-4000)	3900 (1000-4400)					450 €
HB50BP0BG	6926597759449	18K	5000 (1500-6300)	5400 (1600-6200)	973×303×227	1040×365×310	1/4"-1/2"		630 €
HB70KW0BG	6926597761589	24K	7000 (1600-7800)	6700 (1800-8000)	1070×322×232	1170×390×315	3/8"-5/8"		795 €

\* WIFI incluido.



## Serie Multi-inverter Interior Max Comfort

Referencia	EAN-13	Capacidad (BTU)	Potencia Frigorífica (W)	Potencia Calorífica (W)	Dimensiones (An/Al/Pr) (mm)	Dimensiones con embalaje (An/Al/Pr) (mm)	Ø Tubería (pulg.)	Gas	Precio
HC25YC00G	6926597783185	9 K	2600	2700	812×270×204	870×335×265	1/4"-3/8"	R32	385 €
HC35WU00G	6926597782270	12 K	3500	3800	859×291×203	910×360×265			410 €
HC50XP00G	6926597782294	18 K	5000	5600	972×300×228	1040×365×310	1/4"-1/2"		485 €
HC70FW00G	6926597782317	24K	6500	6800	1086×320×232	1150×390×310			635 €

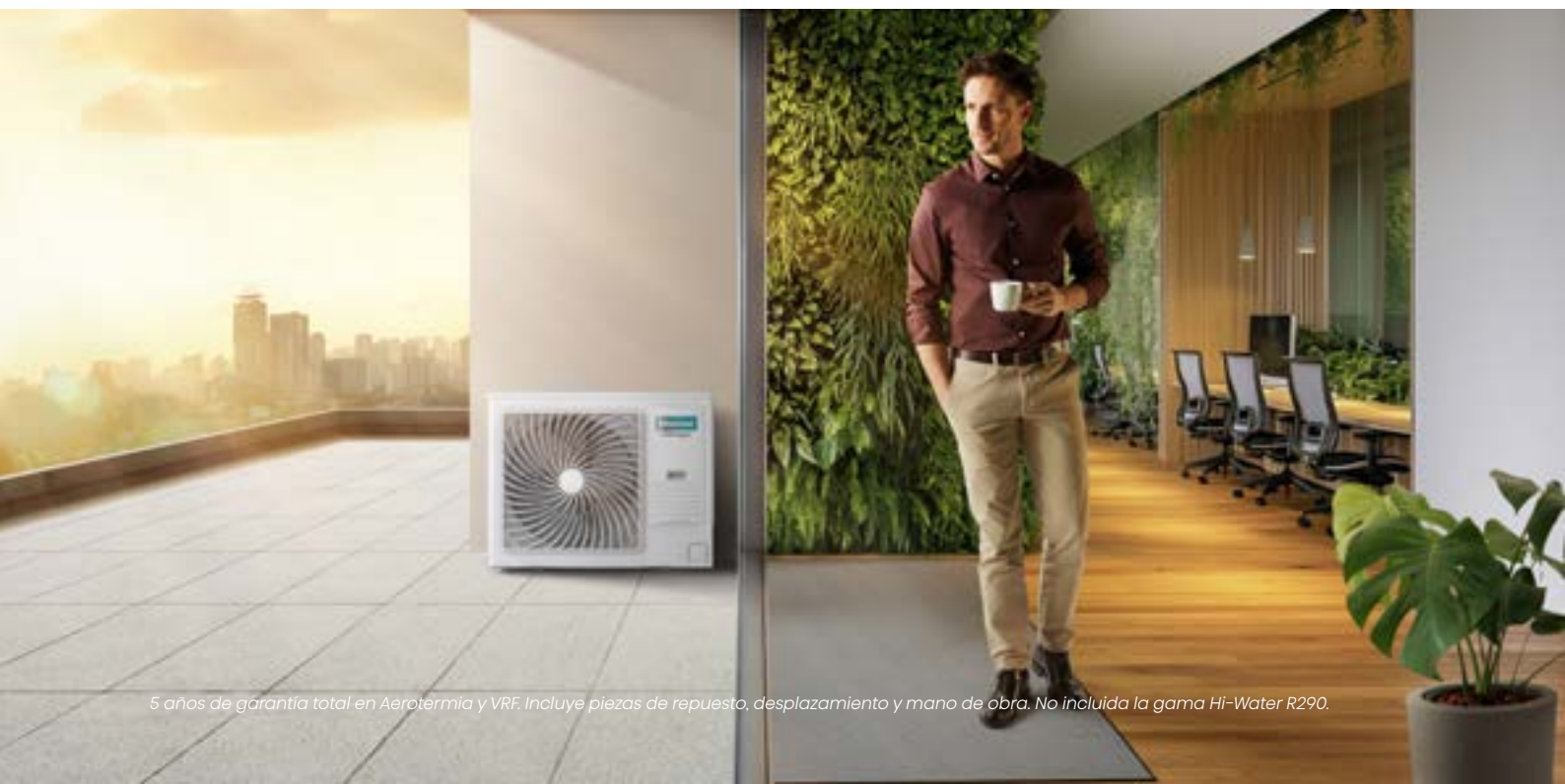
\* WIFI incluido.

## Serie Conducto 1x1 baja presión



Referencia	EAN-13	Capacidad (BTU)	Potencia Frigorífica (W)	Potencia Calorífica (W)	Clase energética	Dimensiones (An/Al/Pr) (mm)	Dimensiones con embalaje (An/Al/Pr) (mm)	Ø Tubería (pulg.)	Gas	Precio
<b>Turbo</b>										
ADT26UX4RBL8 / AUW26U4RS8		9K	2600 (1300-3600)	3200 (1300-4000)	A++/A+			1/4"-3/8"	R32	2.290 €
ADT26UX4RBL8	6926597724485					910×190×447	1080×285×565			825 €
AUW26U4RS8	6926597724515					810×580×280	940×640×420			1.465 €
ADT35UX4RBL8 / AUW35U4RS8		12K	3500 (1300-4200)	4000 (1300-5000)	A++/A+			1/4"-3/8"	R32	2.480 €
ADT35UX4RBL8	6926597726434					910×190×447	1080×285×565			855 €
AUW35U4RS8	6926597723372					810×580×280	940×640×420			1.625 €
ADT52UX4RCL8 / AUW52U4RJ8		18K	5000 (1500-7000)	5500 (1500-7300)	A++/A++			1/4"-1/2"	R32	2.955 €
ADT52UX4RCL8	6926597720913					1180×190×447	1350×285×565			920 €
AUW52U4RJ8	6926597710372					860×670×310	990×730×450			2.035 €
ADT52UX4RGM8 / AUW52U4RJ8		18K	5000 (1500-7000)	5500 (1500-7300)	A++/A++			1/4"-1/2"	R32	3.130 €
ADT52UX4RGM8	6926597739335					800×245×700	980×810×315			1.095 €
AUW52U4RJ8	6926597710372					860×670×310	990×730×450			2.035 €
ADT71UX4RCL8 / AUW71U4RK8		24K	7000 (2000-9000)	8000 (2000-10200)	A++/A++			3/8"-5/8"	R32	3.430 €
ADT71UX4RCL8	6946087367848					1180×190×447	1350×285×565			1.050 €
AUW71U4RK8	6926597710396					900×750×340	1040×830×460			2.380 €
<b>Super</b>										
ADT52UX4RCL8 / AUW52U4RS7		18K	5000 (1500-6000)	5500 (1500-6500)	A++/A+			1/4"-1/2"	R32	2.480 €
ADT52UX4RCL8	6926597720913					1180×190×447	1350×285×565			920 €
AUW52U4RS7	6926597723365					810×580×280	940×640×420			1.560 €
ADT52UX4RGM8 / AUW52U4RS7		18K	5000 (1500-6000)	5500 (1500-6500)	A++/A+			1/4"-1/2"	R32	2.655 €
ADT52UX4RGM8	6926597739335					800×245×700	980×810×315			1.095 €
AUW52U4RS7	6926597723365					810×580×280	940×640×420			1.560 €
ADT71UX4RCL8 / AUW71U4RJ7		24K	7000 (2000-8500)	8000 (2000-9500)	A++/A+			3/8"-5/8"	R32	2.910 €
ADT71UX4RCL8	6946087367848					1180×190×447	1350×285×565			1.050 €
AUW71U4RJ7	6946087364793					860×670×310	990×730×450			1.860 €

\* WIFI opcional.



5 años de garantía total en Aerotermia y VRF. Incluye piezas de repuesto, desplazamiento y mano de obra. No incluida la gama Hi-Water R290.



## Serie Conducto 1x1 media presión

Referencia	EAN-13	Capacidad (BTU)	Potencia Frigorífica (W)	Potencia Calorífica (W)	Clase energética	Dimensiones (An/Al/Pr) (mm)	Dimensiones con embalaje (An/Al/Pr) (mm)	Ø Tubería (pulg.)	Gas	Precio
<b>Turbo</b>										
ADT60UX4RFM8 / AUW60U4RK8		21K	6200 (2000-8000)	7300 (2000-9000)	A++/A+			1/4"-1/2"	R32	3.430 €
ADT60UX4RFM8	6926597724492					1100×245×700	1280×315×810			1.230 €
AUW60U4RK8	6926597710389					900×750×340	1040×830×460			2.200 €
ADT71UX4RFM8 / AUW71U4RK8		24K	7000 (2000-9000)	8000 (2000-10200)	A++/A++			3/8"-5/8"	R32	3.640 €
ADT71UX4RFM8	6926597726885					1100×245×700	1280×315×810			1.260 €
AUW71U4RK8	6926597710396					900×750×340	1040×830×460			2.380 €
AUD90UX4RFM8 / AUW90U4RK8		30K	8800 (2000-10000)	9500 (2000-10500)	A++/A++			3/8"-5/8"	R32	3.790 €
AUD90UX4RFM8	6926597758763					1100×245×700	1280×315×810			1.295 €
AUW90U4RK8	6926597784458					900×750×340	1040×830×460			2.495 €
AUDI05UX4RQM8 / AUWI05U4RW8		36K	10000 (2700-12000)	11000 (2700-13000)	A++/A++			3/8"-5/8"	R32	5.310 €
AUDI05UX4RQM8	6926597739342					1400×245×700	1620×315×830			1.560 €
AUWI05U4RW8	6926597730899					1100×875×450	1165×1005×540			3.750 €
AUDI05UX4RQM8 / AUWI05U6RW8		36K	10000 (2700-12000)	11000 (2700-13000)	A++/A++			3/8"-5/8"	R32	5.675 €
AUDI05UX4RQM8	6926597739342					1400×245×700	1620×315×830			1.560 €
AUWI05U6RW8**	6926597730905					1100×875×450	1165×1005×540			4.115 €
AUDI25UX4RQM8 / AUWI25U4RW8		42K	12.1 (3800-13300)	13500 (3300-14500)				3/8"-5/8"	R32	6.260 €
AUDI25UX4RQM8	6926597739359					1400×245×700	1620×315×830			1.610 €
AUWI25U4RW8	6926597730912					1100×875×450	1165×1005×540			4.650 €
AUDI25UX4RQM8 / AUWI25U4RW8		42K	12.1 (3800-13300)	13500 (3300-14500)				3/8"-5/8"	R32	6.365 €
AUDI25UX4RQM8	6926597739359					1400×245×700	1620×315×830			1.610 €
AUWI25U6RW8**	6926597730929					1100×875×450	1165×1005×540			4.755 €
AUDI40UX4RQM8 / AUWI40U4RW8		48K	13500 (4300-15500)	16000 (3700-17100)				3/8"-5/8"	R32	6.650 €
AUDI40UX4RQM8	6926597739366					1400×245×700	1620×315×830			1.750 €
AUWI40U4RW8	6926597730936					1100×875×450	1165×1005×540			4.900 €
AUDI40UX4RQM8 / AUWI40U6RW8		48K	13500 (4300-15500)	16000 (3700-17100)				3/8"-5/8"	R32	6.890 €
AUDI40UX4RQM8	6926597739366					1400×245×700	1620×315×830			1.750 €
AUWI40U6RW8**	6926597730943					1100×875×450	1165×1005×540			5.140 €
<b>Super</b>										
ADT60UX4RFM8 / AUW60U4RJ7		21K	6,2 (2,0-8,0)	7,3 (2,0-9,0)	A++/A+			3/8"-5/8"	R32	3.045 €
ADT60UX4RFM8	6926597724492					1100×245×700	1280×810×315			1.230 €
AUW60U4RJ7	6926597723631					860×670×310	990×730×450			1.815 €
ADT71UX4RFM8 / AUW71U4RJ7		24K	7,0 (2,0-8,5)	8,0 (2,0-9,5)	A++/A+			3/8"-5/8"	R32	3.120 €
ADT71UX4RFM8	6926597726885					1100×245×700	1280×810×315			1.260 €
AUW71U4RJ7	6926597726540					860×670×310	990×730×450			1.860 €
AUDI05UX4RQM8/AUWI05U4RK7		36K	10000 (2700-12000)	11000 (2700-13000)	A++/A+			3/8"-5/8"	R32	4.150 €
AUDI05UX4RQM8	6926597739342					1400×245×700	1620×315×830			1.560 €
AUWI05U4RK7	6926597725567					900×750×340	1060×820×450			2.590 €

\* WIFI opcional.

\*\* Referencia de modelo trifásico

## Serie Conducto 1x1 alta presión



Referencia	EAN-13	Capacidad (BTU)	Potencia Frigorífica (W)	Potencia Calorífica (W)	Clase energética	Dimensiones (An/Al/Pr) (mm)	Dimensiones con embalaje (An/Al/Pr) (mm)	Ø Tubería (pulg.)	Gas	Precio
<b>Turbo</b>										
AUDI05UX4REH8 / AUW105U4RW8		36K	10000 (2700-12000)	11000 (2700-13000)	A++/A+			3/8"-5/8"	R32	5.350 €
AUDI05UX4REH8	6926597722153					1400×300×800	1580×380×920			1.600 €
AUW105U4RW8	6926597730899					1100×875×450	1165×1005×540			3.750 €
AUDI05UX4REH8 / AUW105U6RW8		36K	10000 (2700-12000)	11000 (2700-13000)	A++/A+			3/8"-5/8"	R32	5.715 €
AUDI05UX4REH8	6926597722153					1400×300×800	1580×380×920			1.600 €
AUW105U6RW8**	6926597730905					1100×875×450	1165×1005×540			4.115 €
AUDI25UX4REH8 / AUW125U4RW8		42 K	12100 (2700-12000)	13500 (3400-14400)				3/8"-5/8"	R32	6.300 €
AUDI25UX4REH8	6926597726830					1400×300×800	1580×380×920			1.650 €
AUW125U4RW8	6926597730912					1100×875×450	1165×1005×540			4.650 €
AUDI25UX4REH8 / AUW125U6RW8		42K	12100 (3900-13200)	13500 (3400-14400)				3/8"-5/8"	R32	6.405 €
AUDI25UX4REH8	6926597726830					1400×300×800	1580×380×920			1.650 €
AUW125U6RW8**	6926597730929					1100×875×450	1165×1005×540			4.755 €
AUDI40UX4REH8 / AUW140U4RW8		48K	13500 (4300-15500)	16000 (3700-17100)				3/8"-5/8"	R32	6.765 €
AUDI40UX4REH8	6926597722177					1400×300×800	1580×380×920			1.865 €
AUW140U4RW8	6926597730936					1100×875×450	1165×1005×540			4.900 €
AUDI40UX4REH8 / AUW140U6RW8		48K	13500 (4300-15500)	16000 (3700-17100)				3/8"-5/8"	R32	7.005 €
AUDI40UX4REH8	6926597722177					1400×300×800	1580×380×920			1.865 €
AUW140U6RW8**	6926597730943					1100×875×450	1165×1005×540			5.140 €
AUDI75UX4REH8 / AUW175U6RW8		60K	16000 (5000-18000)	17000 (5000-21000)				3/8"-5/8"	R32	7.540 €
AUDI75UX4REH8	6926597730745					1400×300×800	1580×380×920			2.030 €
AUW175U6RW8**	6926597730950					1100×875×450	1165×1005×540			5.510 €
AUD200UX4RPH8 / AUW200U6RZ8		75K	19000 (7000-23500)	22000 (6000-25000)				3/8"-7/8"	R32	9.780 €
AUD200UX4RPH8	6926597710259					1400×420×858	1636×985×505			2.900 €
AUW200U6RZ8**	6926597710211					1100×1650×390	1190×1810×530			6.880 €
AUD250UX4RPH8 / AUW250U6RZ8		85K	23000 (7500-24500)	25000 (6500-27500)				3/8"-7/8"	R32	10.795 €
AUD250UX4RPH8	6926597710266					1400×420×858	1636×985×505			3.200 €
AUW250U6RZ8**	6926597710228					1100×1650×390	1190×1810×530			7.595 €

<b>Super</b>										
AUDI05UX4REH8 / AUW105U4RK7		36K	10000 (2700-12000)	11000 (2700-13000)	A++/A+			3/8"-5/8"	R32	4.190 €
AUDI05UX4REH8	6926597722153					1400×300×800	1580×380×920			1.600 €
AUW105U4RK7	6926597725567					900×750×340	1060×820×450			2.590 €

\* WIFI opcional.

\*\* Referencia de modelo trifásico

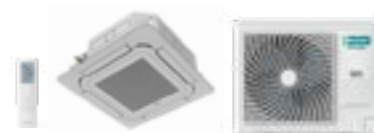
## Serie Compact Cassete 1x1



Referencia	EAN-13	Capacidad (BTU)	Potencia Frigorífica (W)	Potencia Calorífica (W)	Clase energética	Dimensiones (An/Al/Pr) (mm)	Dimensiones con embalaje (An/Al/Pr) (mm)	Ø Tubería (pulg.)	Gas	Precio
<b>Turbo</b>										
ACT26UR4RCC8 / AUW26U4RS8		9K	2600 (1300-3600)	3200 (1300-4000)	A++/A++			1/4"-3/8"	R32	2.420 €
ACT26UR4RCC8	6926597724478					570×215×570	730×292×668			690 €
PE-QEA-LD	6926597710433					620×40×620	690×115×680			265 €
AUW26U4RS8	6926597724515					810×580×280	940×640×420			1.465 €
ACT35UR4RCC8 / AUW35U4RS8		12K	3500 (1300-4200)	4000 (1300-5000)	A++/A++			1/4"-3/8"	R32	2.600 €
ACT35UR4RCC8	6926597723396					570×215×570	730×292×668			710 €
PE-QEA-LD	6926597710433					620×40×620	690×115×680			265 €
AUW35U4RS8	6926597723372					810×580×280	940×640×420			1.625 €
ACT52UR4RCC8 / AUW52U4RJ8		18K	5000 (1500-6000)	5500 (1500-7300)	A++/A++			1/4"-1/2"	R32	3.030 €
ACT52UR4RCC8	6926597712253					570×215×570	730×292×668			730 €
PE-QEA-LD	6926597710433					620×40×620	690×115×680			265 €
AUW52U4RJ8	6926597710372					860×670×310	990×730×450			2.035 €
<b>Super</b>										
ACT52UR4RCC8 / AUW52U4RS7		18K	5000 (1500-6000)	5500 (1500-6500)	A++/A++			1/4"-1/2"	R32	2.555 €
ACT52UR4RCC8	6926597712253					570×215×570	730×292×668			730 €
PE-QEA-LD	6926597710433					620×40×620	690×115×680			265 €
AUW52U4RS7	6926597723365					810×580×280	940×640×420			1.560 €

\* WIFI opcional.

5 años de garantía total en Aeroterminia y VRF. Incluye piezas de repuesto, desplazamiento y mano de obra. No incluida la gama Hi-Water R290.



## Serie Cassette 1x1

Referencia	EAN-13	Capacidad (BTU)	Potencia Frigorífica (W)	Potencia Calorífica (W)	Clase energética	Dimensiones (An/Al/Pr) (mm)	Dimensiones con embalaje (An/Al/Pr) (mm)	Ø Tubería (pulg.)	Gas	Precio
<b>Turbo</b>										
ACT60UR4RJC8 / AUW60U4RK8		21K	6200 (2000-8000)	7300 (2000-9000)	A++/A+			3/8"-5/8"	R32	3.370 €
ACT60UR4RJC8	6926597708805					840x236x840	950x320x950			870 €
PE-QFA-CD	6926597710440					950x50x950	1020x105x1000			300 €
AUW60U4RK8	6926597710389					900x750x340	1040x830x460			2.200 €
ACT71UR4RJC8 / AUW71U4RK8		24K	7000 (2000-9000)	8000 (2000-10200)	A++/A+			3/8"-5/8"	R32	3.655 €
ACT71UR4RJC8	6926597711775					840x236x840	950x320x950			975 €
PE-QFA-CD	6926597710440					950x50x950	1020x105x1000			300 €
AUW71U4RK8	6926597710396					900x750x340	1040x830x460			2.380 €
AUC105UR4RKC8 / AUW105U4RW8		36K	10000 (2700-12000)	11000 (2700-13000)	A++/A+			3/8"-5/8"	R32	5.100 €
AUC105UR4RKC8	6926597711768					840x272x840	950x360x950			1.050 €
PE-QFA-CD	6926597710440					950x50x950	1020x1000x105			300 €
AUW105U4RW8	6926597730899					1100x875x450	1165x1005x540			3.750 €
AUC105UR4RKC8 / AUW105U6RW8		36K	10000 (2700-12000)	11000 (2700-13000)	A++/A+			3/8"-5/8"	R32	5.465 €
AUC105UR4RKC8	6926597711768					840x272x840	950x360x950			1.050 €
PE-QFA-CD	6926597710440					950x50x950	1020x105x1000			300 €
AUW105U6RW8**	6926597730905					1100x875x450	1165x1005x540			4.115 €
AUC125UR4RKC8 / AUW125U4RW8		42K	12100 (3800-13300)	13500 (3300-14500)				3/8"-5/8"	R32	6.385 €
AUC125UR4RKC8	6926597713359					840x272x840	950x360x950			1.435 €
PE-QFA-CD	6926597710440					950x50x950	1020x1000x105			300 €
AUW125U4RW8	6926597730912					1100x875x450	1165x1005x540			4.650 €
AUC125UR4RKC8 / AUW125U6RW8		42K	12100 (3800-13300)	13500 (3300-14500)				3/8"-5/8"	R32	6.490 €
AUC125UR4RKC8	6926597713359					840x272x840	950x360x950			1.435 €
PE-QFA-CD	6926597710440					950x50x950	1020x105x1000			300 €
AUW125U6RW8**	6926597730929					1100x875x450	1165x1005x540			4.755 €
AUC140UR4RKC8 / AUW140U4RW8		48K	13500 (4200-15600)	16000 (3600-17200)				3/8"-5/8"	R32	7.050 €
AUC140UR4RKC8	6926597711751					840x272x840	950x360x950			1.850 €
PE-QFA-CD	6926597710440					950x50x950	1020x1000x105			300 €
AUW140U4RW8	6926597730936					1100x875x450	1165x1005x540			4.900 €
AUC140UR4RKC8 / AUW140U6RW8		48K	13500 (4200-15600)	16000 (3600-17200)				3/8"-5/8"	R32	7.290 €
AUC140UR4RKC8	6926597711751					840x272x840	950x360x950			1.850 €
PE-QFA-CD	6926597710440					950x50x950	1020x105x1000			300 €
AUW140U6RW8**	6926597730943					1100x875x450	1165x1005x540			5.140 €
AUC175UR4RKC8 / AUW175U6RW8		60K	16000 (5000-18000)	17500 (5000-21000)				3/8"-5/8"	R32	7.750 €
AUC175UR4RKC8	6926597730738					840x272x840	950x360x950			1.940 €
PE-QFA-CD	6926597710440					950x50x950	1020x1000x105			300 €
AUW175U6RW8**	6926597730950					1100x875x450	1165x1005x540			5.510 €
<b>Super</b>										
ACT60UR4RJC8 / AUW60U4RJ7		21K	6200 (2000-8000)	7300 (2000-9000)	A++/A+			3/8"-5/8"	R32	2.985 €
ACT60UR4RJC8	6926597708805					840x236x840	950x320x950			870 €
PE-QFA-CD	6926597710440					950x50x950	1020x105x1000			300 €
AUW60U4RJ7	6926597723631					860x670x310	990x730x450			1.815 €
ACT71UR4RJC8 / AUW71U4RJ7		24K	7000 (2000-8500)	8000 (2000-9500)	A++/A+			3/8"-5/8"	R32	3.135 €
ACT71UR4RJC8	6926597711775					840x236x840	950x320x950			975 €
PE-QFA-CD	6926597710440					950x50x950	1020x105x1000			300 €
AUW71U4RJ7	6926597726540					860x670x310	990x730x450			1.860 €
AUC105UR4RKC8 / AUW105U4RK7		36K	10000 (2700-12000)	11000 (2700-13000)	A++/A+			3/8"-5/8"	R32	3.940 €
AUC105UR4RKC8	6926597711768					840x272x840	950x360x950			1.050 €
PE-QFA-CD	6926597710440					950x50x950	1020x105x1000			300 €
AUW105U4RK7	6926597725567					900x750x340	1060x820x450			2.590 €

\* WIFI opcional.

\*\* Referencia de modelo trifásico



## Serie Suelo-techo 1x1

Referencia	EAN-13	Capacidad (BTU)	Potencia Frigorífica (W)	Potencia Calorífica (W)	Clase energética	Dimensiones (An/AI/Pr) (mm)	Dimensiones con embalaje (An/AI/Pr) (mm)	Ø Tubería (pulg.)	Gas	Precio
<b>Turbo</b>										
AVT60UR4RB8 / AUW60U4RK8		21K	6200 (2000-8000)	7300 (2000-9000)	A++/A+			3/8"-5/8"	R32	3.250 €
AVT60UR4RB8	6926597723648					1285×680×230	1400×820×350			1.050 €
AUW60U4RK8	6926597710389					900×750×340	1040×830×460			2.200 €
AVT71UR4RB8 / AUW71U4RK8		24K	7000 (2000-8500)	8000 (2000-9500)	A++/A+			3/8"-5/8"	R32	3.465 €
AVT71UR4RB8	6926597726526					1285×680×230	1400×820×350			1.085 €
AUW71U4RK8	6926597710396					900×750×340	1040×830×460			2.380 €
AUV105UR4RC8 / AUW105U4RW8		36K	9500 (2700-12000)	11000 (2700-13000)	A++/A+			3/8"-5/8"	R32	5.165 €
AUV105UR4RC8	6926597726533					1580×680×230	1690×820×350			1.415 €
AUW105U4RW8	6926597730899					1100×875×450	1165×1005×540			3.750 €
AUV105UR4RC8 / AUW105U6RW8		36K	9500 (2700-12000)	11000 (2700-13000)	A++/A+			3/8"-5/8"	R32	5.530 €
AUV105UR4RC8	6926597726533					1580×680×230	1690×820×350			1.415 €
AUW105U6RW8**	6926597730905					1100×875×450	1165×1005×540			4.115 €
AUV125UR4RC8 / AUW125U4RW8		42K	12100 (3800-13300)	13500 (3300-14500)				3/8"-5/8"	R32	6.350 €
AUV125UR4RC8	6926567726816					1580×680×230	1690×820×350			1.700 €
AUW125U4RW8	6926597730912					1100×875×450	1165×1005×540			4.650 €
AUV125UR4RC8 / AUW125U6RW8		42K	12100 (3800-13300)	13500 (3300-14500)				3/8"-5/8"	R32	6.455 €
AUV125UR4RC8	6926567726816					1580×680×230	1690×820×350			1.700 €
AUW125U6RW8**	6926597730929					1100×875×450	1165×1005×540			4.755 €
AUV140UR4RC8 / AUW140U4RW8		48K	13500 (4400-15400)	16000 (3800-17000)				3/8"-5/8"	R32	7.190 €
AUV140UR4RC8	6926597716688					1580×680×230	1690×820×350			2.290 €
AUW140U4RW8	6926597730936					1100×875×450	1165×1005×540			4.900 €
AUV140UR4RC8 / AUW140U6RW8		48K	13500 (4400-15400)	16000 (3800-17000)				3/8"-5/8"	R32	7.430 €
AUV140UR4RC8	6926597716688					1580×680×230	1690×820×350			2.290 €
AUW140U6RW8**	6926597730943					1100×875×450	1165×1005×540			5.140 €
AUV175UR4RC8 / AUW175U6RW8		60K	16000 (5000-18000)	17500 (5000-21000)				3/8"-5/8"	R32	7.870 €
AUV175UR4RC8	6926597730752					1580×680×230	1690×820×350			2.360 €
AUW175U6RW8**	6926597730950					1100×875×450	1165×1005×540			5.510 €
<b>Super</b>										
AVT60UR4RB8 / AUW60U4RJ7		21K	6200 (2000-8000)	7300 (2000-9000)	A++/A+			3/8"-5/8"	R32	2.865 €
AVT60UR4RB8	6926597723648					1285×680×230	1400×820×350			1.050 €
AUW60U4RJ7	6926597723631					860×670×310	990×730×450			1.815 €
AVT71UR4RB8 / AUW71U4RJ7		24K	7000 (2000-8500)	8000 (2000-9500)	A++/A+			3/8"-5/8"	R32	2.945 €
AVT71UR4RB8	6926597726526					1285×680×230	1400×820×350			1.085 €
AUW71U4RJ7	6926597726540					860×670×310	990×730×450			1.860 €
AUV105UR4RC8 / AUW105U4RK7		36K	9500 (2700-12000)	11000 (2700-13000)	A++/A+			3/8"-5/8"	R32	4.005 €
AUV105UR4RC8	6926597726533					1580×680×230	1690×820×350			1.415 €
AUW105U4RK7	6926597725567					900×750×340	1060×820×450			2.590 €

\* WiFi opcional.

\*\* Referencia de modelo trifásico



## Serie Consola 1x1

Referencia	EAN-13	Capacidad (BTU)	Potencia Frigorífica (W)	Potencia Calorífica (W)	Clase energética	Dimensiones (An/Al/Pr) (mm)	Dimensiones con embalaje (An/Al/Pr) (mm)	Ø Tubería (pulg.)	Gas	Precio
<b>Turbo</b>										
AKT26UR4RK8 / AUW26U4RS8		9K	2600 (1300-3600)	3200 (1300-4000)	A++/A+			1/4"-3/8"	R32	2.320 €
AKT26UR4RK8	6926597726809					700×630×220	840×730×340			855 €
AUW26U4RS8	6926597724515					810×580×280	940×640×420			1.465 €
AKT35UR4RK8 / AUW35U4RS8		12K	3500 (1300-4200)	3700 (1300-5000)	A++/A+			1/4"-3/8"	R32	2.540 €
AKT35UR4RK8	6926597726915					700×630×220	840×730×340			915 €
AUW35U4RS8	6926597723372					810×580×280	940×640×420			1.625 €
AKT52UR4RK8 / AUW52U4RJ8		18K	4900 (1500-6000)	5000 (1500-7100)	A++/A+			1/4"-1/2"	R32	3.010 €
AKT52UR4RK8	6926597721026					700×630×220	840×730×340			975 €
AUW52U4RJ8	6926597710372					860×670×310	990×730×450			2.035 €
<b>Super</b>										
AKT52UR4RK8 / AUW52U4RS7		18K	4900 (1500-6000)	5000 (1500-7100)	A++/A+			1/4"-1/2"	R32	2.535 €
AKT52UR4RK8	6926597721026					700×630×220	840×730×340			975 €
AUW52U4RS7	6926597723365					810×580×280	940×640×420			1.560 €

\* WIFI opcional.



## Serie Columna 1x1

Referencia	EAN-13	Capacidad (BTU)	Potencia Frigorífica (W)	Potencia Calorífica (W)	Dimensiones (An/Al/Pr) (mm)	Dimensiones con embalaje (An/Al/Pr) (mm)	Ø Tubería (pulg.)	Gas	Precio
AUF140UR4RMPA8 / AUW140U6RQ7		48K	13500 (3300-14500)	14500 (3000-15000)			3/8"-5/8"	R32	6.140 €
AUF140UR4RMPA8	6926597757605				580×1870×380	690×2000×480			1.730 €
AUW140U6RQ7**	6926597757612				975×835×360	1045×460×960			4.410 €

\* WIFI opcional.

\*\* Referencia de modelo trifásico

## WiFi Kit



Referencia	EAN-13	Precio
AEH-W41HI	6926597776712	80 €

\* WIFI opcional.

Compatible con la App «Connect Life», disponible en Play Store y App Store.  
Compatible con Alexa y Google Assistant para el control por voz de los equipos.

## Accesorios

Referencia	EAN	Descripción	Precio
YXE-C0IU2(E)*	6926597739939	Mando por cable con receptor infrarrojo. Compatible con gama residencial, multisplit y comercial	130 €
YXE-G0IU(E)	6926597759951	Mando por cable con receptor infrarrojo. Compatible con gama residencial, multisplit y comercial (Bajo demanda)	330 €
YJE-C0IT(E)	6946087342661	Control central por cable hasta 16 interiores. Compatible con gama residencial, multisplit y comercial	190 €
CABLE+8M	6926597758770	Prolongador cable de mando de pared (longitud de 8 m)	50 €
B544(E)	6926597708799	Kit interface general para diferentes configuraciones de control (twin, triple, modbus, bacnet)	100 €
B545(E)	6926597725574	Kit interface KNX	175 €
FQ-3S3110(E)	6926597741109	Cabezal de derivación para sistemas twin/triple	310 €
FQ-6S3110(E)	6926597741116	Cabezal de derivación para sistemas 4x1 / 5x1 / 6x1	480 €
HLZK-01A	6926597766416	Ahu kit Gama Comercial	495 €
PE-FBA-C	6926597740300	Panel decorativo 3D conducto	255 €
PE-FCA-C	6926597740317	Panel decorativo 3D conducto	275 €

\* Compatible con control centralizado mediante interfaz B544(E).



**Hisense**

# Gamma VRF



# Hi-Smart Series

## Nuevo Mini VRF H5 R32

- Refrigerante ecológico R32
- Potencia máxima hasta 32 HP\*
- Instalación flexible
- Control remoto
- Control centralizado Smart Touch II



# R32



## Mini VRF R32 H5

Referencia	EAN-13	CV	Capacidad Frigorífica (kW)	Capacidad Calorífica (kW)	Dimensiones (An/Al/Pr) (mm)	Embalaje (An/Al/Pr) (mm)	Ø Tubería (Liq./Gas) (pulg.)	Gas	Alimentación	Precio*
AVW-41HJDH2HI	6943634857142	4	12,1	14,2	840×1100×390	1000×1185×530	3/8"-5/8"	R32	CA 1Ø, 220-240V/50/60Hz	6.890 €
AVW-48HJDH2HI	6943634857128	5	14,0	16,0						7.190 €
AVW-54HJDH2HI	6943634854691	6	15,5	18,0						7.575 €
AVW-41HKDH2HI	6943634857364	4	12,1	14,2					CA 3Ø, 380-415V/50/60Hz	7.145 €
AVW-48HKDH2HI	6943634857357	5	14,0	16,0						7.555 €
AVW-54HKDH2HI	6943634857135	6	15,5	18,0						8.050 €
AVW-76HKDHE2	6943634827671	8	22,4	25,0	1650×1250×440	1810×1350×580	R32	CA 3Ø, 380-415V/50Hz	11.860 €	
AVW-96HKDHE2	6943634827701	10	28,0	31,5					3/8"-7/8"	13.125 €
AVW-114HKDHE2	6943634827695	12	33,5	37,5					1/2"-1"	13.785 €
AVW-136HKDHE2	6943634827565	14	40,0	45,0					1/2"-1 1/8"	19.480 €
AVW-154HKDHE2	6943634827664	16	45,0	50,0						20.890 €

\* Puesta en marcha incluida para unidades exteriores



## Serie Centrífuga

Referencia	EAN-13	CV	Capacidad Frigorífica (kW)	Capacidad Calorífica (kW)	Dimensiones (An/Al/Pr) (mm)	Gas	Alimentación	Precio*
AVW-54H6FH3-C	6977665338189	6	16	18	1030×820×560	R410A	CA 3Ø, 380-415V/50Hz	6.195 €
AVW-54H6FH3-E	6977665338226				1072×484×1269		CA 1Ø, 220-240V/50Hz	4.430 €
AVW-76H6FH3-C	6977665338196	8	22,4	25	1030×820×560		CA 3Ø, 380-415V/50Hz	8.090 €
AVW-76H6FH3-E	6977665338233				1072×484×1269		CA 1Ø, 220-240V/50Hz	5.805 €

\* Puesta en marcha incluida para unidades exteriores



## Serie Hi-Smart A

Referencia	EAN-13	CV	Capacidad Frigorífica (kW)	Capacidad Calorífica (kW)	Dimensiones (An/Al/Pr) (mm)	Embalaje (An/Al/Pr) (mm)	Ø Tubería (Liq./Gas) (pulg.)	Gas	Alimentación	Precio*
AVW-27HJFAHI	6977665335652	3	8	9,5	900×670×320	1056×717×427	3/8"-5/8"	R410A	CA 1Ø, 220-240V/50Hz	4.625 €
AVW-42HJFAHI	6977665335737	4	12,1	14	980×770×360	1100×920×505				4.935 €
AVW-54HJFAHI	6977665335744	6	15,5	17						5.135 €
AVW-63HJFAHI	6977665335751	6,5	18,1	20	980×1080×360	1100×1230×505	3/8"-3/4"	R410A	CA 1Ø, 220-240V/50Hz	5.860 €
AVW-76HJFAHI	6977665335768	8	22,4	25						8.220 €

\* Puesta en marcha incluida para unidades exteriores



## Serie L+/C+

Referencia	EAN-13	CV	Capacidad Frigorífica (kW)	Capacidad Calorífica (kW)	Dimensiones (An/Al/Pr) (mm)	Embalaje (An/Al/Pr) (mm)	Ø Tubería (Liq./Gas) (pulg.)	Gas	Alimentación	Precio*
AVW-41HKFHH2	6943634889563	4	12,1	14,0	950×1380×370	1070×1531×515	3/8"-5/8"	R410A	CA 3Ø, 380-415V/50Hz	7940 €
AVW-48HKFHH2	6943634889570	5	14,0	16,0						8.400 €
AVW-54HKFHH2	6943634889587	6	15,5	18,0						9.540 €
AVW-76HKFHH2	6943634894475	8	22,4	25,0	1100×1650×390	1185×1806×530	1/2"-7/8"			11.865 €
AVW-96HKFHH2	6943634894451	10	28,0	31,5			1/2"-1/1"			13.130 €
AVW-114HKFHH2	6943634894468	12	33,5	37,5			15.530 €			

\* Puesta en marcha incluida para unidades exteriores

## Serie Multifunción II



Referencia	EAN-13	CV	Capacidad Frigorífica (kW)	Capacidad Calorífica (kW)	Dimensiones (An/Al/Pr) (mm)	Embalaje (An/Al/Pr) (mm)	Ø Tubería (Liq./Gas) (pulg.)	Gas	Alimentación	Precio*
AFW-34FJDHI	6978481566213	3,5	10	1100×845×426	1185×1000×530	3/8" - 1/2" - 5/8"	R32	CA 1Ø, 220-240V/50Hz	7900 €	
AFW-41FJDHI	6978481566220	4,0	12,1						8.750 €	
AFW-48FJDHI	6978481566237	5,0	14						10.000 €	
AFW-54FJDHI	6978481566244	6,0	15,5						11.300 €	

\* Puesta en marcha incluida para unidades exteriores

## Serie S Recuperación de calor



Referencia	EAN-13	CV	Capacidad Frigorífica (kW)	Capacidad Calorífica (kW)	Dimensiones (An/Al/Pr) (mm)	Embalaje (An/Al/Pr) (mm)	Ø Tubería (Liq./Gas) (pulg.)	Gas	Alimentación	Precio*
AVWT-76FKFSHA	6943634877423	8	22,4	25,0	950×1730×750	1015×1950×790	3/8"-3/4"-5/8"	R410A	CA 3Ø, 380-415V/50Hz	12.870 €
AVWT-96FKFSHA	6943634882953	10	28,0	31,5			3/8"-7/8"-3/4"			14.045 €
AVWT-114FKFSHA	6943634877683	12	33,5	37,5	1210×1730×750	1275×1950×790	1/2"-1"-7/8"			16.775 €
AVWT-136FKFSHA	6943634877690	14	40,0	45,0			19.970 €			
AVWT-154FKFSHA	6943634877706	16	45,0	50,0	1350×1730×750	1420×1950×790	1/2"-(1-1/8)"-7/8"			22.570 €
AVWT-170FKFSHA	6943634877713	18	50,0	56,0			5/8"-(1-1/8)"-7/8"			26.185 €
AVWT-190FKFSHA	6943634877720	20	56,0	63,0	1600×1730×750	1665×1950×790	5/8"-(1-1/8)"-7/8"	28.320 €		
AVWT-212FKFSHA	6943634877737	22	61,5	69,0			5/8"-(1-1/8)"-1"	29.615 €		
AVWT-228FKFSHA		24	68,0	77,5	2420×1730×750	2550×1950×790	3/4"-(1-1/4)"-1"	33.540 €		
AVWT-250FKFSHA		26	72,5	82,5			36.740 €			
AVWT-272FKFSHA		28	80,0	90,0	2560×1730×750	2695×1950×790	3/4"-(1-1/4)"-(1-1/8)"	39.935 €		
AVWT-290FKFSHA		30	85,0	95,0				42.540 €		
AVWT-308FKFSHA		32	90,0	100,0	1700×1730×750	2840×1950×790	3/4"-(1-1/2)"-(1-1/8)"	45.140 €		
AVWT-324FKFSHA		34	95,0	106,0				48.755 €		
AVWT-340FKFSHA		36	101,0	112,0	2950×1730×750	3085×1950×790	3/4"-(1-1/2)"-(1-1/4)"	52.360 €		
AVWT-360FKFSHA		38	106,0	118,0				54.495 €		

## Serie S Recuperación de calor (continuación)

Referencia	EAN-13	CV	Capacidad Frigorífica (kW)	Capacidad Calorífica (kW)	Dimensiones (An/Al/Pr) (mm)	Embalaje (An/Al/Pr) (mm)	Ø Tubería (Liq./Gas) (pulg.)	Gas	Alimentación	Precio*	
AVWT-380FKFSHA		40	112,0	125,0	3200×1730×750	3330×1950×790	3/4"- (1-1/2)"- (1-1/4)"	R410A	CA 3Ø, 380-415V/50Hz	56.630 €	
AVWT-402FKFSHA		42	117,5	132,0						57.930 €	
AVWT-424FKFSHA		44	123,0	140,0						59.225 €	
AVWT-444FKFSHA		46	130,0	145,0	3910×1730×750	4115×1950×790				65.110 €	
AVWT-462FKFSHA		48	135,0	150,0	4050×1730×750	4260×1950×790				67.715 €	
AVWT-478FKFSHA		50	140,0	156,0						71.325 €	
AVWT-494FKFSHA		52	145,0	162,0						74.930 €	
AVWT-510FKFSHA		54	150,0	168,0						78.540 €	
AVWT-530FKFSHA		56	156,0	175,0						4300×1730×750	4505×1950×790
AVWT-550FKFSHA		58	162,0	182,0	4550×1730×750	4750×1950×790	82.810 €				
AVWT-570FKFSHA		60	168,0	189,0	4800×1730×750	4995×1950×790	84.945 €				
AVWT-592FKFSHA		62	173,5	195,0			86.240 €				
AVWT-614FKFSHA		64	179,0	201,0			87.535 €				
AVWT-636FKFSHA		66	184,5	207,0			88.840 €				
AVWT-648FKFSHA		68	190,0	212,0			5400×1730×750			5680×1950×790	99.610 €
AVWT-664FKFSHA		70	195,0	218,0	101.110 €						
AVWT-680FKFSHA		72	200,0	224,0	104.715 €						
AVWT-700FKFSHA		74	206,0	231,0	5650×1730×750	5925×1950×790					106.850 €
AVWT-720FKFSHA		76	212,0	238,0	5900×1730×750	6170×1950×790					108.985 €
AVWT-740FKFSHA		78	218,0	245,0	6150×1730×750	6415×1950×790					111.120 €
AVWT-760FKFSHA		80	224,0	252,0	6400×1730×750	6660×1950×790					113.255 €
AVWT-782FKFSHA		82	229,5	258,0							114.560 €
AVWT-804FKFSHA		84	235,0	264,0							115.855 €
AVWT-826FKFSHA		86	240,5	270,0							117.150 €
AVWT-848FKFSHA		88	246,0	276,0			118.450 €				

\* Puesta en marcha incluida para unidades exteriores



## Serie S Especial anticorrosión

Referencia	EAN-13	CV	Capacidad Frigorífica (kW)	Capacidad Calorífica (kW)	Dimensiones (An/Al/Pr) (mm)	Embalaje (An/Al/Pr) (mm)	Ø Tubería (Liq./Gas) (pulg.)	Gas	Alimentación	Precio*
AVWT-76FKFSHA#F		8	22,4	25,0	950×1730×750	1015×1950×790	3/8"- 3/4"- 5/8"	R410A	CA 3Ø, 380-415V/50Hz	14.825 €
AVWT-96FKFSHA#F		10	28,0	31,5			3/8"- 7/8"- 3/4"			16.180 €
AVWT-114FKFSHA#F		12	33,5	37,5	1210×1730×750	1275×1950×790	1/2"- 1"- 7/8"			19.325 €
AVWT-136FKFSHA#F		14	40,0	45,0	1350×1730×750	1420×1950×790	1/2"- (1-1/8)"- 7/8"			23.010 €
AVWT-154FKFSHA#F		16	45,0	50,0			26.005 €			
AVWT-170FKFSHA#F		18	50,0	56,0			5/8"- (1-1/8)"- 7/8"			30.160 €
AVWT-190FKFSHA#F		20	56,0	63,0	1600×1730×750	1665×1950×790	5/8"- (1-1/8)"- 1"			32.615 €
AVWT-212FKFSHA#F		22	61,5	69,0			34.125 €			

\* Puesta en marcha incluida para unidades exteriores



## Serie S5 Bomba de calor

Referencia	EAN-13	CV	Capacidad Frigorífica (kW)	Capacidad Calorífica (kW)	Dimensiones (An/Al/Pr) (mm)	Embalaje (An/Al/Pr) (mm)	Ø Tubería (Liq./Gas) (pulg.)	Gas	Alimentación	Precio*
AVWT-76HKF5S	6977665338073	8	22,4	25	1800×800×825	1960×860×885	3/8"-3/4"	R410a	CA 30, 380-415V/50Hz	11.255 €
AVWT-96HKF5S	6977665338080	10	28	31,5			3/8"-7/8"			12.285 €
AVWT-114HKF5S	6977665338097	12	33,5	37,5	1800×940×825	1/2"-1"	14.670 €			
AVWT-136HKF5S	6977665338103	14	40	45		1/2"-1 1/8"	17.465 €			
AVWT-154HKF5S	6977665338110	16	45	50	1800×1390×825	5/8"-1 1/8"	19.740 €			
AVWT-170HKF5S	6977665338127	18	50,4	56			22.000 €			
AVWT-190HKF5S	6977665338134	20	56	63	1800×1390×825	5/8"-1 1/8"	24.770 €			
AVWT-212HKF5S	6977665338141	22	61,5	69			26.500 €			
AVWT-232HKF5S	6977665338158	24	68	75	1800×1600×825	3/4"-1 1/4"	29.500 €			
AVWT-250HKF5S	6977665338165	26	73,5	82,5			33.000 €			
AVWT-272HKF5S	6977665338172	28	78,5	87,5	1800×1880×825	3/4"-1 1/4"	34.930 €			
AVWT-290HKF5S	6977665338035	30	85	95			37.205 €			
AVWT-307HKF5S	6977665338042	32	90	100	1800×(1390+940)×825	3/4"-1 1/2"	39.485 €			
AVWT-324HKF5S	6977665338059	34	95,4	106,5			42.640 €			
AVWT-343HKF5S	6977665338066	36	100	113	1800×(1390+1390)×825	7/8"-1 5/8"	45.000 €			
AVWT-366HKF5S		38	106,5	119			46.240 €			
AVWT-386HKF5S		40	113	125	1800×(1600+1390)×825	7/8"-1 5/8"	49.240 €			
AVWT-402HKF5S		42	118,4	131			51.500 €			
AVWT-424HKF5S		44	123	138	1800×(1600+1600)×825	7/8"-1 5/8"	53.000 €			
AVWT-444HKF5S		46	129,5	144			56.000 €			
AVWT-464HKF5S		48	136	150	1800×(1880+1600)×825	7/8"-1 3/4"	59.000 €			
AVWT-482HKF5S		50	141,5	157,5			62.500 €			
AVWT-500HKF5S		52	147	165	1800×(1880+1880)×825	7/8"-1 3/4"	66.000 €			
AVWT-522HKF5S		54	152	170			67.930 €			
AVWT-540HKF5S		56	158,5	177,5	1800×(1390+1390+1600)×825	1"-2"	70.205 €			
AVWT-557HKF5S		58	163,5	182,5			72.485 €			
AVWT-574HKF5S		60	168,9	189	1800×(1600+1600+1390)×825	1"-2"	75.640 €			
AVWT-593HKF5S		62	173,5	195,5			78.000 €			
AVWT-614HKF5S		64	180	200	1800×(1600+1600+1600)×825	1"-2"	78.970 €			
AVWT-631HKF5S		66	185,4	206,5			82.125 €			
AVWT-650HKF5S		68	190	213	1800×(1940+1660)×885	1"-2"	84.485 €			
AVWT-667HKF5S		70	195,4	219,5			87.640 €			
AVWT-686HKF5S		72	200	226	1800×(1940+1940)×885	1"-2"	90.000 €			
AVWT-714HKF5S		74	209,5	232,5			92.000 €			
AVWT-732HKF5S		76	215	240	1800×(1450+1450+1660)×885	1"-2"	95.500 €			
AVWT-750HKF5S		78	220,5	247,5			99.000 €			
AVWT-772HKF5S		80	225,5	252,5	1800×(1660+1660+1660)×885	1"-2"	100.930 €			
AVWT-790HKF5S		82	232	260			103.205 €			
AVWT-807HKF5S		84	237	265	1800×(1880+1880+1600)×825	1"-2"	105.485 €			
AVWT-824HKF5S		86	242,4	271,5			108.640 €			
AVWT-843HKF5S		88	247	278	1800×(1940+1940+1660)×885	1"-2"	111.000 €			
AVWT-864HKF5S		90	253,5	282,5			111.970 €			
AVWT-881HKF5S		92	258,9	289	1800×(1880+1880+1880)×825	1"-2"	115.125 €			
AVWT-900HKF5S		94	263,5	295,5			117.485 €			
AVWT-917HKF5S		96	268,9	302	1800×(1940+1940+1940)×885	1"-2"	120.640 €			
AVWT-936HKF5S		98	273,5	308,5			123.000 €			
AVWT-957HKF5S		100	280	313	1800×(1880+1880+1880)×825	1"-2"	123.970 €			
AVWT-974HKF5S		102	285,4	319,5			127.125 €			
AVWT-993HKF5S		104	290	326	1800×(1940+1940+1940)×885	1"-2"	129.485 €			
AVWT-1010HKF5S		106	295,4	332,5			132.640 €			
AVWT-1029HKF5S		108	300	339			135.000 €			

\* Puesta en marcha incluida para unidades exteriores



## Serie W

Referencia	EAN-13	CV	Capacidad Frigorífica (kW)	Capacidad Calorífica (kW)	Dimensiones (An/Al/Pr) (mm)	Embalaje (An/Al/Pr) (mm)	Ø Tubería (Liq./Gas) (pulg.)	Gas	Alimentación	Precio*
AVWW-76FKFW	6943634875757	8	22,4	25,0	820×1030×560	900×1180×632	3/8"-3/4"-5/8"	R410A	CA 3Ø, 380-415V/50Hz	15.840 €
AVWW-96FKFW	6943634863730	10	28,0	31,5			3/8"-7/8"-3/4"			18.500 €
AVWW-114FKFW	6943634875764	12	33,5	37,5			1/2"-1"-7/8"			19.920 €
AVWW-136FKFW	6943634863747	14	40,0	45,0						23.415 €
AVWW-154FKFW	6943634875771	16	45,0	50,0	1040×1030×560	1112×1180×632	1/2"-(1-1/8)"-7/8"			34.580 €
AVWW-170FKFW	6943634875788	18	50,0	56,0			5/8"-(1-1/8)"-7/8"			34.790 €
AVWW-190FKFW	6943634863723	20	56,0	63,0			36.330 €			
AVWW-210FKFW		22	61,5	69,0	1640×1030×560	1800×1180×632	5/8"-(1-1/8)"-1"			38.415 €
AVWW-228FKFW		24	68,0	77,5			39.835 €			
AVWW-250FKFW		26	72,5	82,5			3/4"-(1-1/4)"-1"			43.330 €
AVWW-268FKFW		28	80,0	90,0	1860×1030×560	2012×1180×632	3/4"-(1-1/4)"-(1-1/8)"			54.495 €
AVWW-286FKFW		30	85,0	95,0						54.825 €
AVWW-304FKFW		32	90,0	100,0						56.245 €
AVWW-326FKFW		34	95,0	106,0						59.740 €
AVWW-344FKFW		36	101,0	112,0	2080×1030×560	2224×1180×632	3/4"-(1-1/2)"-(1-1/4)"			70.905 €
AVWW-360FKFW		38	106,0	118,0						71.115 €
AVWW-380FKFW		40	112,0	125,0						72.655 €
AVWW-400FKFW		42	117,5	132,0	2680×1030×560	2912×1180×632				74.740 €
AVWW-418FKFW		44	123,0	140,0						76.160 €
AVWW-440FKFW		46	130,0	145,0	2900×1030×560	3124×1180×632				3/4"-(1-1/2)"-(1-1/4)"
AVWW-456FKFW		48	135,0	150,0				89.615 €		
AVWW-476FKFW		50	140,0	156,0				91.150 €		
AVWW-494FKFW		52	145,0	162,0				92.570 €		
AVWW-516FKFW		54	150,0	168,0				96.065 €		
AVWW-534FKFW		56	156,0	175,0			3120×1030×560	3336×1180×632	7/8"-(1-1/2)"-(1-1/2)"	
AVWW-550FKFW		58	162,0	182,0	107.445 €					
AVWW-570FKFW		60	168,0	189,0	108.980 €					

\* Puesta en marcha incluida para unidades exteriores



## Conducto de baja silueta

Referencia	EAN-13	Capacidad Frigorífica (kW)	Capacidad Calorífica (kW)	Dimensiones (An/Al/Pr) (mm)	Ø Tubería (Liq./Gas) (pulg.)	Alimentación	Precio
<b>UI R410A</b>							
AVE-05HJFDL	6943634874842	1,7	1,9	700 × 192 × 447	1/4"-1/2"	CA 1Ø, 220-240V/50Hz	1.430 €
AVE-07HJFDL	6943634874903	2,2	2,8				1.475 €
AVE-09HJFDL	6943634874989	2,8	3,2				1.545 €
AVE-12HJFDL	6943634874965	3,6	4,0				1.615 €
AVE-15HJFDL	6943634875009	4,5	5,0	910 × 192 × 447	1/4"-5/8"		1.715 €
AVE-17HJFDL	6943634874996	5,0	5,6	1.790 €			
AVE-19HJFDL	6943634874972	5,6	6,3	1180 × 192 × 447	3/8"-5/8"		1.845 €
AVE-22HJFDL	6943634874941	6,3	7,1				1.935 €
AVE-24HJFDL	6943634874958	7,1	8,0			2.020 €	

### Panel 3D

05-14	HP-CB-NA	6943634887194		738 × 180 × 89			385 €
15-17	HP-DB-NA	6943634836574		948 × 180 × 89			390 €
19-24	HP-EB-NA	6943634836567		1218 × 180 × 89			460 €

### UI R410A y R32

AVE-05HJDDH	6943634857289	1,7	1,9	700 × 192 × 447	1/4"-1/2"	CA 1Ø, 220V-240V/50Hz	1.430 €
AVE-07HJDDH	6943634857296	2,2	2,5				1.475 €
AVE-09HJDDH	6943634857302	2,8	3,2				1.545 €
AVE-12HJDDH	6943634857319	3,6	4,0				1.615 €
AVE-15HJDDH	6943634857326	4,5	5,0	910 × 192 × 447	1/4"-5/8"		1.710 €
AVE-19HJDDH	6943634857333	5,6	6,3	1.845 €			
AVE-24HJDDH	6943634857340	7,1	8,0	1180 × 192 × 447	3/4"-5/8"		2.020 €



## Conducto de media/alta presión

Referencia	EAN-13	Capacidad Frigorífica (kW)	Capacidad Calorífica (kW)	Dimensiones (An/Al/Pr) (mm)	Ø Tubería (Liq./Gas) (pulg.)	Alimentación	Precio
<b>UI R410A</b>							
AVD-154HJFH	6943634851881	44,8	50,0	1250 × 945 × 1120	3/8"-7/8"	CA 1Ø, 220-240V/50Hz	9.100 €
AVD-190HJFH	6943634851898	56,0	63,0				10.515 €

### UI R410A y R32

AVD-07HJDH	6977665330602	2,2	2,5	650 + 75 × 270 × 720	1/4"-1/2"	CA 1Ø, 220-240V/50Hz	1.615 €
AVD-09HJDH	6977665330619	2,8	3,2				1.680 €
AVD-12HJDH	6977665330626	3,6	4				1.720 €
AVD-15HJDH	6977665330633	4,5	5				1.815 €
AVD-19HJDH	6977665330640	5,6	6,3	900 + 75 × 270 × 720	1/4"-5/8"		1.855 €
AVD-24HJDH	6977665330657	7,1	8	1100 + 75 × 300 × 800	3/8"-5/8"		1.960 €
AVD-30HJDH	6977665330671	9	10				2.255 €
AVD-38HJDH	6977665330688	11,2	12,5				2.320 €
AVD-42HJDH	6977665330695	12,5	14				2.575 €
AVD-48HJDH	6977665330701	14	16	1400 + 75 × 300 × 800	3/8"-7/8"		2.840 €
AVD-54HJDH	6977665330718	16	18	3.705 €			
AVD-76HJDH	6977665330725	22,4	25	4.500 €			
AVD-96HJDH	6977665330732	28	31,5	1250 × 470 × 1120		5.180 €	

## Mural



Referencia	EAN-13	Capacidad Frigorífica (kW)	Capacidad Calorífica (kW)	Dimensiones (An/Al/Pr) (mm)	Ø Tubería (Liq./Gas) (pulg.)	Alimentación	Precio
<b>UI R410A y R32</b>							
AVS-05HJDDJ	6943634856237	1,7	2,0	815 × 270 × 203	1/4"-3/8"	CA 1Ø, 220-240V/50Hz	1.170 €
AVS-07HJDDJ	6943634856244	2,2	2,5				1.185 €
AVS-09HJDDJ	6943634856251	2,8	3,3				1.225 €
AVS-12HJDDJ	6943634856268	3,6	4,0				1.295 €
AVS-15HJDDJ	6943634856275	4,5	5,0				1.390 €
AVS-19HJDDJ	6943634856282	5,6	6,3	960 × 315 × 230	1/4"-1/2"	1.505 €	
AVS-24HJDDJ	6943634856299	7,1	8,0	1120 × 315 × 230		1.610 €	
AVS-28HJDDJ	6943634856305	8,4				1.630 €	

## Mini Cassette de 4 vías



Referencia	EAN-13	Capacidad Frigorífica (kW)	Capacidad Calorífica (kW)	Dimensiones (An/Al/Pr) (mm)	Ø Tubería (Liq./Gas) (pulg.)	Alimentación	Precio
<b>UI R410A y R32</b>							
AVC-05HJDBA	6943634833498	1,5	2,0	570 × 215 × 570	1/4"-1/2"	CA 1Ø, 220-240V/50Hz	1.785 €
AVC-07HJDBA	6943634868223	2,2	2,5				1.830 €
AVC-09HJDBA	6943634868230	2,8	3,3				1.890 €
AVC-12HJDBA	6943634840816	3,6	4,2				1.960 €
AVC-15HJDBA	6943634840892	4,5	5,0				2.125 €
AVC-17HJDBA	6943634840878	5,0	5,6				2.185 €
AVC-19HJDBA	6943634840854	5,6	6,3				2.240 €
<b>Panel</b>							
HPE-DNK1	6943634871834			620 × 37 × 620			275 €

# Better Air





## Cassette de 4 vías

Referencia	EAN-13	Capacidad Frigorífica (kW)	Capacidad Calorífica (kW)	Dimensiones (An/Al/Pr) (mm)	Ø Tubería (Liq./Gas) (pulg.)	Alimentación	Precio			
<b>UI R410A y R32</b>										
AVBC-09HJDBA	6943634857678	2,8	3,2	840×238×840	1/4"-1/2"	CA 1Ø, 220-240V/50Hz	2.050 €			
AVBC-12HJDBA	6943634857708	3,6	4,0				2.080 €			
AVBC-15HJDBA	6943634857661	4,5	5,0				2.155 €			
AVBC-19HJDBA	6943634857692	5,6	6,3				2.250 €			
AVBC-22HJDBA	6943634857654	6,3	7,1				2.295 €			
AVBC-24HJDBA	6943634857630	7,1	8,0		3/8"-5/8"		2.300 €			
AVBC-27HJDBA	6943634857685	8,0	9,0				2.525 €			
AVBC-30HJDBA	6943634857647	9,0	10,0				2.605 €			
AVBC-38HJDBA	6943634857715	11,2	12,5				2.940 €			
AVBC-48HJDBA	6943634857722	14,0	16,0				3.010 €			
AVBC-54HJDBA	6943634857739	16,0	18,0				3.225 €			
<b>Panel</b>										
HPE-GNK1	6943634871841						950×47×950			295 €

## Consola



Referencia	EAN-13	Capacidad Frigorífica (kW)	Capacidad Calorífica (kW)	Dimensiones (An/Al/Pr) (mm)	Ø Tubería (Liq./Gas) (pulg.)	Alimentación	Precio
<b>UI R410A</b>							
AVK-05HJFCAA	6943634850310	1,5	2,0	700×630×225	1/4"-1/2"	CA 1Ø, 220-240V/50Hz	1.515 €
AVK-07HJFCAA	6943634850303	2,2	2,5				1.545 €
AVK-09HJFCAA	6943634850327	2,8	3,3				1.645 €
AVK-12HJFCAA	6943634850358	3,6	4,2				1.815 €
AVK-15HJFCAA	6943634850341	4,5	5,0				2.000 €
AVK-17HJFCAA	6943634850334	5,0	5,6				2.055 €



## Cassette de 1 vía

Referencia	EAN-13	Capacidad Frigorífica (kW)	Capacidad Calorífica (kW)	Dimensiones (An/Al/Pr) (mm)	Ø Tubería (Liq./Gas) (pulg.)	Alimentación	Precio
<b>UI R410A</b>							
AVY-07UXJSJA	6943634836703	2,2	2,5	1100×55×550	1/4"-1/2"	CA 1Ø, 220-240V/50Hz	1.945 €
AVY-09UXJSJA	6943634836710	2,8	3,2				2.065 €
AVY-12UXJSJA	6943634836727	3,6	4				2.200 €
AVY-14UXJSJA	6943634836734	4	4,5				2.310 €
AVY-18UXJSKA	6943634836741	5,6	6,3	1370×55×550	1/4"-5/8"		2.505 €
AVY-24UXJSKA	6943634836758	7,1	8		3/8"-5/8"		2.830 €

## Panel

07-14	HP-D-NA	6943634836840		225 €
18-24	HP-E-NA	6943634836857		300 €

**UI R410A y R32**

AVY-05HJDA	6978481565735	1,8	2,1	1100×55×550	1/4"-1/2"	CA 1Ø, 220-240V/50Hz	1.850 €
AVY-07HJDA	6978481565742	2,2	2,5				1.945 €
AVY-09HJDA	6978481565759	2,8	3,2				2.065 €
AVY-12HJDA	6978481565766	3,6	4				2.200 €
AVY-15HJDA	6978481565773	4,5	5	1370×55×550	1/4"-5/8"		2.310 €
AVY-19HJDA	6978481566121	5,6	6,3		2.505 €		
AVY-24HJDA	6978481566138	7	8		3/8"-5/8"	2.830 €	

## Panel

07-15	HP-D-NAI	6978481565162		225 €
19-24	HP-E-NAI	6978481565155		300 €



## Cassette de 2 vías

Referencia	EAN-13	Potencia Frigorífica (kW)	Potencia Calorífica (kW)	Dimensiones (An/Al/Pr) (mm)	Ø Tubería (pulg.)	Alimentación	Precio	
<b>UI R410A</b>								
AVL-07UXJSGA	6943634836550	2,2	2,8	860×298×630	1/4"-1/2"	CA 1Ø, 220-240V/50Hz	1.720 €	
AVL-09UXJSGA	6943634836543	2,8	3,3				2.080 €	
AVL-12UXJSGA	6943634836536	3,6	4,0				2.125 €	
AVL-14UXJSGA	6943634836529	4,3	4,9		1420×298×630		1/4"-5/8"	2.180 €
AVL-18UXJSGA	6943634836512	5,6	6,5				2.200 €	
AVL-24UXJSGA	6943634836505	7,1	8,0				2.250 €	
AVL-27UXJSGA	6943634836499	8,4	9,0		3/8"-5/8"	2.320 €		
AVL-30UXJSGA	6943634836482	9,0	10,0			2.580 €		
AVL-38UXJSHA	6943634836475	11,2	13,0			3.195 €		
AVL-48UXJSHA	6943634836468	14,0	16,0			3.350 €		
AVL-54UXJSHA	6943634836444	16,0	18,0			3.465 €		

## Panel

07-30	HP-C-NA	6943634837311		1100×30×710	280 €
38-54	HP-F-NA	6943634846801		1660×30×710	365 €

## Techo-Suelo



Referencia	EAN-13	Potencia Frigorífica (kW)	Potencia Calorífica (kW)	Dimensiones (An/Al/Pr) (mm)	Ø Tubería (pulg.)	Alimentación	Precio
<b>UI R410A</b>							
AVV-17URSCA	6943634829897	5,0	5,6	990×230×680	1/4"-5/8"	CA 1Ø, 220-240V/50Hz	1.965 €
AVV-18URSCA	6943634829095	5,6	6,5				2.065 €
AVV-22URSCA	6943634829903	6,3	7,5				2.210 €
AVV-24URSCA	6943634829101	7,1	8,5				2.295 €
AVV-27URSCB	6943634829118	8,4	9,6	1285×230×680	3/8"-5/8"		2.365 €
AVV-30URSCB	6943634829125	9,0	10,0				2.445 €
AVV-38URSCB	6943634829132	11,2	13,0				2.515 €
AVV-48URSCC	6943634829156	14,2	16,3				3.035 €

## Suelo sin envolvente



Referencia	EAN-13	Potencia Frigorífica (kW)	Potencia Calorífica (kW)	Dimensiones (An/Al/Pr) (mm)	Ø Tubería (pulg.)	Alimentación	Precio
<b>UI R410A</b>							
AVH-09UXCSAA	6943634817306	2,8	3,3	948+139×620×202	1/4"-1/2"	CA 1Ø, 220-240V/50Hz	1.655 €
AVH-14UXCSAA	6943634817313	4,3	4,9				1.830 €
AVH-18UXCSBA	6943634817320	5,6	6,5	1218+139×620×202	1/4"-5/8"		1.925 €
AVH-24UXCSBA	6943634817337	7,1	8,5				1.975 €

## Columna



Referencia	EAN-13	Potencia Frigorífica (kW)	Potencia Calorífica (kW)	Dimensiones (An/Al/Pr) (mm)	Ø Tubería (pulg.)	Alimentación	Precio
<b>UI R410A</b>							
AVF-36H2FDA	6978481560037	11,2	12,5	665×1928×415	3/8"-5/8"	CA 1Ø, 220-240V/50Hz	2.400 €
AVF-48H2FDA	6978481560044	14,0	16,0				2.810 €
AVF-56H2FDA	6978481560051	16,0	18,0				3.610 €
AVF-96H2FDA	6977665338219	28,0	31,0	1200×1850×425			5.100 €



## Hydrobox para Serie S

Referencia	EAN-13	Potencia Frigorífica (kW)	Potencia Calorífica (kW)	Dimensiones (An/Al/Pr) (mm)	Ø Tubería (pulg.)	Alimentación	Precio
<b>UI R410A</b>							
AHM-080JFAA	6943634878222	7,5	8,0	520×890×320	3/8"-5/8"	CA 1Ø, 220-240V/50Hz	4.465 €
AHM-160JFAA	6943634878215	12,5	16,0				4.975 €



## Hydrobox para Serie Multifunción II

Referencia	EAN-13	Potencia Frigorífica (kW)	Potencia Calorífica (kW)	Dimensiones (An/Al/Pr) (mm)	Ø Tubería (pulg.)	Alimentación	Precio
<b>UI R32</b>							
AFM-160HJDH	6978481566299			520×890×320	3/8"-1/2"	CA 1Ø, 220-240V/50Hz	5.850 €
AFS-160HJDH-23	6978481566282			595×1885×625			9.700 €



## Unidades interiores 100% aire exterior

Referencia	EAN-13	Potencia Frigorífica (kW)	Potencia Calorífica (kW)	Dimensiones (An/Al/Pr) (mm)	Ø Tubería (pulg.)	Alimentación	Precio
<b>Ventilación</b>							
AVA-48HJFDL-108	6943634873432	14	13,7	790×320×1420	3/8"-5/8"	CA 1Ø, 220-240V/50Hz	3.640 €
AVA-76HJFDL-168	6943634873494	22,4	21,9	10752×484×1269	3/8"-3/4"		5.400 €
AVA-96HJFDL-210	6943634873487	28	24,5		3/8"-7/8"		6.060 €
AVA-114HJFDL-300	6943634873470	33,5	26,4		1/2"-1"		8.050 €



## Recuperadores de calor de flujo cruzado sin batería de expansión directa

Referencia	EAN-13	Caudal (m³/h)	Dimensiones (An/Al/Pr)	Alimentación	Precio
<b>Ventilación</b>					
HKF-25DIEC	6943634876884	250	815×270×650	CA 1Ø, 220-240V/50Hz	2.940 €
HKF-35DIEC	6943634876891	350	815×270×855		3.665 €
HKF-50DIEC	6943634876907	500	895×270×955		4.330 €
HKF-80DIEC	6943634876914	800	1185×390×1200		6.215 €
HKF-100DIEC	6943634876921	1000	1200×390×1290		6.915 €
HKF-130DIEC	6943634876938	1300			7.935 €

Mando por cable incluido.

5 años de garantía total en Aeroterminia y VRF. Incluye piezas de repuesto, desplazamiento y mano de obra. No incluida la gama Hi-Water R290.



## Recuperadores de calor de flujo cruzado con batería de expansión directa

Referencia	EAN-13	Caudal (m³/h)	Capacidad Frigorífica (kW)	Capacidad Calorífica (kW)	Dimensiones (An/Al/Pr) (mm)	Ø Tubería (Liq/Gas) (pulg.)	Alimentación	Precio
<b>Ventilación</b>								
HKF-50DIEC/C	6943634876945	500	3,0	2,5	1495×270×955	1/4"-1/2"	CA 1Ø, 220-240V/50Hz	7920 €
HKF-80DIEC/C	6943634876952	800	5,1	4,4	1685×390×945			9380 €
HKF-100DIEC/C	6943634876969	1000	5,8	5,2	1700×390×1290			10.255 €
HKF-130DIEC/C	6943634876877	1300	7,0	6,2				10.630 €

Mando no incluido.

## Accesorios recuperadores

Referencia	EAN-13	Descripción	Precio
<b>Accesorios</b>			
HKF-CO2	6943634860159	Sensor de CO <sub>2</sub> opcional para recuperadores con o sin batería de expansión.	1.065 €
PT-4HIQ6#01	6943634881130	Adaptador para conectar un recuperador de calor a control VRF	200 €



## Kit de conexión UTA

Referencia	EAN-13	CV	Potencia Frigorífica (kW)	Potencia Calorífica (kW)	Alimentación	Precio
<b>Ventilación R410A</b>						
HZX-2BEJ	6943634818693	2	5	5,6	CA 1Ø, 220-240V/50Hz	1.445 €
HZX-4BEJ	6943634825608	4	9	10		1.460 €
HZX-6BEJ	6943634825615	6	14	16		1.490 €
HZX-10BEJ	6943634825622	10	25	28		1.540 €
HZX-20BEJ	6943634825639	20	52	60		1.620 €
HZX-30BEJ	6943634825646	30	82	92		1.730 €

<b>Ventilación R410A y R32</b>						
HZX-2BEJD	6977665336345	2	5	5,6	CA 1Ø, 220-240V/50Hz	1.445 €
HZX-4BEJD	6977665336352	4	9	10		1.460 €
HZX-6BEJD	6977665336376	6	14	16		1.490 €
HZX-10BEJD	6977665336338	10	25	28		1.540 €
HZX-20BEJD	6977665336383	20	52	60		1.620 €
HZX-30BEJD	6977665336369	30	82	92		1.730 €

## Control individual

Referencia	EAN-13	Descripción	Alimentación	Precio
<b>Accesorios</b>				
HYXE-VA01A	6943634863808	Mando por cable estándar 120×120 mm (botones y pantalla táctil, pantalla LCD)	DC 15V	210 €
HYXM-VG01	6943634829064	Mando por cable estándar VRF. 120×120 mm. Color blanco. Pantalla a color		300 €
HYXM-VG01B	6943634829071	Mando por cable estándar VRF. 120×120 mm. Color negro. Pantalla a color		340 €
HYXE-VC01	6943634889518	Mando por cable 86×86 mm		220 €
HYXE-S01H	6943634846764	Mando por cable simplificado tipo hotel VRF. 120×70 mm		195 €
HYE-VD01	6943634891269	Mando inalámbrico		170 €
HYRE-V02H	6943634846771	Receptor infrarrojo estándar (para conducto, cassette de 2 vías, etc.)		170 €
HYRE-X01H	6943634846795	Receptor infrarrojo para panel de cassette de 1 vía		135 €
HYRE-T03H	6943634877010	Receptor infrarrojo para panel de cassette de 4 vías 80×80 cm		115 €
HYRE-Z01H	6943634846795	Receptor infrarrojo para panel de mini cassette 60×60 cm		115 €

## Control centralizado

Referencia	EAN-13	Descripción	Alimentación	Precio
<b>Accesorios</b>				
HCCS-H64H2CIM	6943634892617	Hi-Mit - Control centralizado vía APP (Android/iOS)	CA 1Ø, 220-240V/50Hz	950 €
HYJ-J01H	6943634834440	Control centralizado VRF ON/OFF. Pantalla táctil. 120×120 mm		500 €
HYJM-RAI0D	6943634819621	Control centralizado con pantalla táctil a color de 10"		2.830 €
HCCS-HI60H2C2YM	6943634808694	Hi-Dom - Control centralizado vía PC con función de reparto de consumo		10.660 €
HCCS-HI60H2C2NM	6943634808687	Hi-Dom - Control centralizado vía PC sin función de reparto de consumo		6.735 €
EPC-SI01CQ-S6AI	6943634896578	Hi-Dom Manager		3.015 €
HCPC-H2M4C	6943634856787	Pasarela Modbus		2.035 €
HCPC-H2M5C	6943634830176	MiniModbus		525 €
HS-RC-KNX-ii	6943634877904	Pasarela KNX-i (INKNXHIS00IR000)		650 €
HCPC-HIKB16	6943634861842	Pasarela KNX/BAC-16 (IN770HIS00SO000)		3.135 €
HCPC-HIKB64	6943634861835	Pasarela KNX/BAC-64 (IN770HIS00MO000)	5.020 €	

## Accesorios VRF

Referencia	EAN-13	Descripción	Precio
<b>Accesorios</b>			
HCPC-H3C1	6943634860654	Pasarela de integración de unidades comerciales a sistemas centralizados VRF	125 €
HCM-O1E	6943634876983	Sensor de movimiento para cassette 80×80 cm	360 €
HPS-MACN	6943634857180	Sensor de movimiento para mini cassette 60×60 cm	290 €
HCM-S01E	6943634863754	Hi-Motion. Compatible con todas las interiores VRF excepto cassette 4 vías y Mini cassette 4 vías	360 €
HCHR-S01E	6943634875283	Sensor de humedad (0,8 m)	55 €
HCHR-S02E		Sensor de humedad (10 m)	100 €
HFL-56CSA	6943634862894	Adaptador entrada de aire para cassette 4 vías y minicassette 4 vías	40 €
HCT-S01E	6943634807642	Sensor de temperatura de ambiente remoto	105 €
HJK-ELZA	6943634876006	Purificador de aire para mini cassette y cassette de 4 vías	105 €
HJK-ELZB	6943634887149	Purificador de aire para conductos VRF	125 €
HF-280L-FE	6943634834549	Filtro opcional para conductos de alta presión (AVD-76HJFH al AVD-190HJFH) e intercambiador de calor UE centrífuga	165 €
DC-02Q	6943634885329	Kit de drenaje para unidades exteriores	45 €
HPS-F133E	6943634879243	Bomba de condensados opcional para conductos de alta presión (AVD-07-24)	170 €
HPS-F363E	6943634879250	Bomba de condensados opcional para conductos de alta presión (AVD-30-54)	170 €
HPS-F8103E	6943634801084	Bomba de condensados opcional para conductos de alta presión (AVD-76 / AVD-190)	200 €
HPS-151#E	6943634834655	Bomba de condensados para modulo intercambiador de calor (AVW-54/76) H6FH3-E	160 €
H7D01759A		Cable salida / entrada para funciones auxiliares para unidades exteriores: L+, C+, S Series, R410A/R32 Multi function, W series, H5 (4-6 CV), Smart i	30 €
H7D45848A-D		Cable salida / entrada para funciones auxiliares para unidades exteriores: H5 (8-16 CV), S5	30 €
HF-160MQE	6943634872152	Filtro para ud. interior tipo cassette (AVBC-HJDBA)	80 €
HF-56MQE	6943634872145	Filtro para ud. interior tipo Mini cassette (AVC-HJDBA)	80 €
HOPT-ERDO1	6943634868544	Detector de refrigerante para todas las Unidades Interiores R32	305 €
HOPT-ERDO2	6943634868551	Sensor de refrigerante para Unidades interiores de tipo cassette y conducto	175 €
HESE-2VI5	6943634868650	Caja de cierre de refrigerante	1700 €

## Derivadores 2 y 3 tubos para VRF

Referencia	EAN-13	Descripción	Precio
<b>Accesorios</b>			
HFQ-104HF#ES	6943634881468	Distribuidor de 4 salidas para sistemas a 2 tubos	395 €
HFQ-168HF#ES	6943634881437	Distribuidor de 8 salidas para sistemas a 2 tubos	615 €
HFQ-102F#ES	6943634845514	Derivador VRF 2 tubos hasta 11,9 CV Ud. Int	165 €
HFQ-162F#ES	6943634845521	Derivador VRF 2 tubos desde 12CV hasta 17,9 CV Ud. Int	200 €
HFQ-242F#ES	6943634860401	Derivador VRF 2 tubos desde 18CV hasta 25,9 CV Ud. Int	285 €
HFQ-302F#ES	6943634860333	Derivador VRF 2 tubos desde 26 CV hasta 55,9 CV Ud. Int	325 €
HFQ-462F#ES	6943634860371	Derivador VRF 2 tubos desde 56 CV hasta 67,9 CV Ud. Int	405 €
HFQ-682F#ES	6943634860340	Derivador VRF 2 tubos ≥ 68 CV Ud. Int	885 €
HFQ-M22F#ES	6943634860395	Tubería de ramificación a 2 tubos hasta 22 CV Ud. Ext	275 €
HFQ-M32F#ES	6943634860388	Tubería de ramificación a 2 tubos desde 24CV hasta 54 Ud. Ext	325 €
HFQ-M462F#ES	6943634860357	Tubería de ramificación a 2 tubos desde 56CV hasta 66CV Ud. Ext	500 €
HFQ-M682F#ES	6943634860364	Tubería de ramificación a 2 tubos ≥ 68 CV Ud. Ext	595 €
HFQ-M142F#E	6943634846672	Derivador VRF 3 tubos hasta 5,9 CV Ud. Int	180 €
HFQ-M282F#E	6943634846689	Derivador VRF 3 tubos desde 6 CV hasta 11,9 CV Ud. Int	200 €
HFQ-M452F#E	6943634846696	Derivador VRF 3 tubos desde 12 CV hasta 15,9 CV Ud. Int	245 €
HFQ-M562F#E	6943634846702	Derivador VRF 3 tubos desde 16 CV hasta 21,9 CV Ud. Int	295 €
HFQ-M692F#E	6943634846719	Derivador VRF 3 tubos desde 22 CV hasta 35,9 CV Ud. Int	405 €
HFQ-M902F#E	6943634846726	Derivador VRF 3 tubos desde 36 CV hasta 55,9 CV Ud. Int	540 €
HFQ-462XF#ES	6943634878642	Derivador VRF 3 tubos desde 56 CV hasta 67,9 CV Ud. Int	855 €
HFQ-682XF#ES	6943634878659	Derivador VRF 3 tubos ≥ 68 CV Ud. Int	1.225 €
HFQ-M202F#E	6943634846733	Tubería de ramificación a 3 tubos hasta 24CV Ud. Ext	580 €
HFQ-M212F#E	6943634846740	Tubería de ramificación a 3 tubos desde 26CV hasta 36CV Ud. Ext	710 €
HFQ-M302F#E	6943634846757	Tubería de ramificación a 3 tubos desde 38CV hasta 54CV Ud. Ext	885 €
HFQ-M462XF#ES	6943634878628	Tubería de ramificación a 3 tubos desde 56CV hasta 66CV Ud. Ext	1.150 €
HFQ-M682XF#ES	6943634878635	Tubería de ramificación a 3 tubos desde 68CV hasta 88CV Ud. Ext	1.295 €
HFQ-052F#EN	6943634881017	Tubería de ramificación de tuerca (Gas y líquido, adaptadores)	225 €

## Cajas de recuperación de calor

Referencia	EAN-13	Descripción	Alimentación	Precio
<b>Accesorios</b>				
HCHS-N06XC	6943634865659	Switch Box de 1 salida, hasta 16 kW	CA 1Ø, 220~240V/50Hz	1.485 €
HCHS-N10XC	6943634858170	Switch Box de 1 salida, hasta 28 kW		1.645 €
HCHM-N04XC	6943634858200	Switch Box de 4 salidas, hasta 45 kW, hasta 16 kW por salida		4.670 €
HCHM-N08XC	6943634858224	Switch Box de 8 salidas, hasta 85 kW, hasta 16 kW por salida		7.840 €
HCHM-N12XC	6943634868438	Switch Box de 12 salidas, hasta 85 kW, hasta 16 kW por salida		12.720 €
HCHM-N16XC	6943634868452	Switch Box de 16 salidas, hasta 85 kW, hasta 16 kW por salida		16.430 €

\*Compatibles con unidades exteriores de la serie S y W, en sistemas con recuperación de calor a 3 tubos.

# Condiciones generales de venta y garantía

Para consultar condiciones generales  
y de garantía escanea este código QR.



Descarga nuestra app

**ConnectLife**







2026 Tarifa climatización

**Hisense Iberia S.L.U**

C/ Vía de los poblados 3, edificio 7/8, 5C,  
28033. Madrid - España

atencionalcliente@hisenseiberia.com

Número de servicio técnico: 960 468 888

 [www.hisense-vrf.com](http://www.hisense-vrf.com)

 HisenseVRFGlobal

 @HisenseVRFGlobal

 Hisense VRF



HCAC-CA-2024SP01

\* El diseño y las especificaciones están sujetos a cambios sin previo aviso.  
Las imágenes y los diagramas son solo de referencia y están sujetos a  
cambios sin previo aviso.

**Hisense**

