

# Serie UR8S

Hisense

100"

85"

75"

65"

55"



**Hisense**  
**UR8**  
**RGB MiniLED**  
La definición de color brillante

**RGB MiniLED**

**Hi-View AI Engine RGB**

**Modo Juego 180Hz Nativos 180Hz**

**2.1.2 Sonido Multicanal Envolvente**

**Anti-Reflection & Glare-Free**

Hisense UR8S features include:

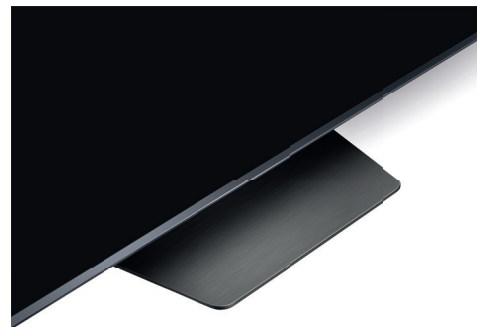
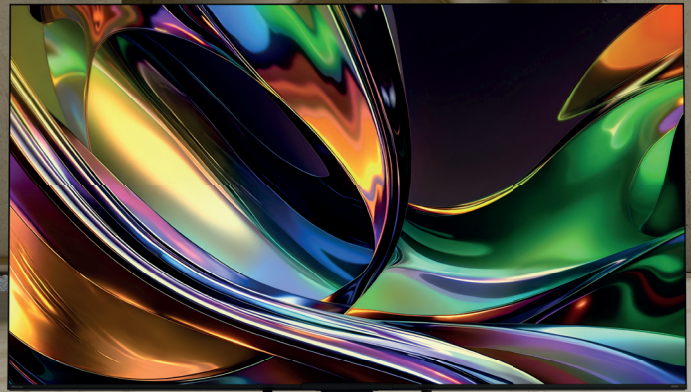
- RGB MiniLED technology for vibrant colors.
- Hi-View AI Engine RGB for enhanced image quality.
- Modo Juego 180Hz Nativos 180Hz for gaming performance.
- 2.1.2 Sonido Multicanal Envolvente for immersive audio.
- Anti-Reflection & Glare-Free technology for better viewing angles.
- Support for HDR10+, IMAX Enhanced, Dolby Vision IQ, and Dolby Atmos.
- TUNED BY CESRANO for audio tuning.

Hisense

# UR8S

RGB MiniLED

La definición de color brillante



Serie UR8S	100"	85"	75"
Modelo	100UR8S	85UR8S	75UR8S
EAN	6942351437026	6942351436883	6942351436760
Material / Color cubierta delantera	Aluminio / Gris Carbón	Aluminio / Gris Carbón	Aluminio / Gris Carbón
Material / Color cubierta trasera	Plástico/Negro	Plástico/Negro	Plástico/Negro
Design del marco / Material	Sin marcos / Metal	Sin marcos / Metal	Sin marcos / Metal
Tipo TV	MiniLED RGB	MiniLED RGB	MiniLED RGB
<b>Rendimiento del Panel</b>			
Tipo de panel	VA	VA	VA
Panel antirreflectante	Anti Reflection & Glare Free	Anti Reflection & Glare Free	Anti Reflection & Glare Free
Relación de Aspecto	16:9	16:9	16:9
Tiempo de respuesta del panel (ms)	0	0	0
Tamaño de pantalla (diagonal)			
Tamaño de pantalla (diagonal, cm)	100inch & 253cm	85inch & 215cm	75inch & 189cm
Área visible (cm <sup>2</sup> )	0	0	0
Resolución máxima	Ultra HD 3840x2160	Ultra HD 3840x2160	Ultra HD 3840x2160
Curvatura			
Ángulo de visión	178°	178°	178°
Profundidad de color	8 Bit + FRC	8 Bit + FRC	8 Bit + FRC
Profundidad de color TCON	8 Bit + FRC	8 Bit + FRC	8 Bit + FRC
Wide Color Gamut	Si	Si	Si
Tecnología Quantum Dot	No	No	No
KSF			
Color gamut range (DCI-PC3)	BT2020 100%	BT2020 100%	BT2020 100%
Frecuencia V Sync	180Hz	180Hz	180Hz
Contraste	0	0	0
Brillo (nits) (valor típico)	800nits	800nits	800nits
Brillo pico (nits) y duración (s)	3800nits	3500nits	3500nits
Tecnología retroiluminación	RGB Mini LED	RGB Mini LED	RGB Mini LED
Local Dimming	Si	Si	Si
Zonas Local Dimming	2520	1728	1296

Serie UR8S	100"	85"	75"
Black Level (nit)	0	0	0
Tecnología 3D			
2D a 3D			
PCI (Picuture Criteria Index)			
HDR10	Si	Si	Si
HLG	Si	Si	Si
HDR10+	Si	Si	Si
Dolby Vision	Si	Si	Si
Dolby Vision IQ	Si	Si	Si
Imax Enhancer	Si	Si	Si
<b>Mejoras de rendimiento</b>			
Procesador	Quad Core/MT9655	Quad Core/MT9655	Quad Core/MT9655
Escalado UHD	AI 4K Upscaler	AI 4K Upscaler	AI 4K Upscaler
MEMC	Y	Y	Y
Decodificación	MPEG1, MPEG2, MPEG4, H.263, H.264(AVC), H.265(HEVC), WMV3, VC1, VP8, VP9, AVI, Motion JPEG, Dolby Vision, HDR 10, HDR 10+, HLG	MPEG1, MPEG2, MPEG4, H.263, H.264(AVC), H.265(HEVC), WMV3, VC1, VP8, VP9, AVI, Motion JPEG, Dolby Vision, HDR 10, HDR 10+, HLG	MPEG1, MPEG2, MPEG4, H.263, H.264(AVC), H.265(HEVC), WMV3, VC1, VP8, VP9, AVI, Motion JPEG, Dolby Vision, HDR 10, HDR 10+, HLG
Modo Game (input lag)	0	0	7ms(4K 120Hz) 11ms (4K 60Hz)
3D Digital Comb Filter			
Reducción ruido MPEG			
Reducción ruido Mosquito			
<b>Audio</b>			
Potencia de audio (salida)	2*10W(Main) + 20W(Subwoofer) + 2*5W(Side)	2*10W(Main) + 20W(Subwoofer) + 2*5W(Side)	2*10W(Main) + 20W(Subwoofer) + 2*5W(Side)
Tecnología audio	Dolby MS12, DTS X	Dolby MS12, DTS X	Dolby MS12, DTS X
NICAM / A2 Stereo			
Ecuilizador usuario			
Sonido - especial	"TUNED BY DEVIALET Room Fitting Tuning WiSA SoundSend Hi-Concerto TV Mode EzPlay "	"TUNED BY DEVIALET Room Fitting Tuning WiSA SoundSend Hi-Concerto TV Mode EzPlay "	"TUNED BY DEVIALET Room Fitting Tuning WiSA SoundSend Hi-Concerto TV Mode EzPlay "
AC-4			

Serie UR8S	100"	85"	75"
MPEG-H			
<b>Extras</b>			
Reproductor multimedia	Si	Si	Si
OSD en varios idiomas	1 bosnio / 2 checo / 3 danés / 4 alemán / 5 estonio / 6 inglés / 7 español / 8 francés / 9 croata / 10 islandés / 11 italiano / 12 letón / 13 lituano / 14 húngaro / 15 holandés / 16 noruego / 17 polaco / 18 portugués / 19 rumano / 20 albanés / 21 eslovaco / 22 esloveno / 23 serbio / 24 finlandés / 25 sueco / 26 griego / 27 bielorruso / 28 búlgaro / 29 kazajo / 30 macedonio / 31 ruso / 32 ucraniano / 33 árabe	1 bosnio / 2 checo / 3 danés / 4 alemán / 5 estonio / 6 inglés / 7 español / 8 francés / 9 croata / 10 islandés / 11 italiano / 12 letón / 13 lituano / 14 húngaro / 15 holandés / 16 noruego / 17 polaco / 18 portugués / 19 rumano / 20 albanés / 21 eslovaco / 22 esloveno / 23 serbio / 24 finlandés / 25 sueco / 26 griego / 27 bielorruso / 28 búlgaro / 29 kazajo / 30 macedonio / 31 ruso / 32 ucraniano / 33 árabe	1 bosnio / 2 checo / 3 danés / 4 alemán / 5 estonio / 6 inglés / 7 español / 8 francés / 9 croata / 10 islandés / 11 italiano / 12 letón / 13 lituano / 14 húngaro / 15 holandés / 16 noruego / 17 polaco / 18 portugués / 19 rumano / 20 albanés / 21 eslovaco / 22 esloveno / 23 serbio / 24 finlandés / 25 sueco / 26 griego / 27 bielorruso / 28 búlgaro / 29 kazajo / 30 macedonio / 31 ruso / 32 ucraniano / 33 árabe
Modo hotel	Si	Si	Si
Sistema Operativo Smart TV	HomeOS U9.5	HomeOS U9.5	HomeOS U9.5
<b>Internet</b>			
Apps importantes (todos los países)	Netflix, Prime Video, Disney+, MAX, SkyShowtime, DAZN, Movistar+, Youtube, PlutoTV	Netflix, Prime Video, Disney+, MAX, SkyShowtime, DAZN, Movistar+, Youtube, PlutoTV	Netflix, Prime Video, Disney+, MAX, SkyShowtime, DAZN, Movistar+, Youtube, PlutoTV
Apps específicas (España)	Netflix, Prime Video, Disney+, MAX, SkyShowtime, DAZN, Movistar+, Youtube, PlutoTV, miTele, Atres Player, RTVE a la Carta	Netflix, Prime Video, Disney+, MAX, SkyShowtime, DAZN, Movistar+, Youtube, PlutoTV, miTele, Atres Player, RTVE a la Carta	Netflix, Prime Video, Disney+, MAX, SkyShowtime, DAZN, Movistar+, Youtube, PlutoTV, miTele, Atres Player, RTVE a la Carta
Navegador web	Si (Odin)	Si (Odin)	Si (Odin)
HbbTV	HbbTV 2.0.4	HbbTV 2.0.4	HbbTV 2.0.4
Soporte MHEG	Si (requiere certificación)	Si (requiere certificación)	Si (requiere certificación)
Anyview Cast	Screen Sharing	Screen Sharing	Screen Sharing
Anyview Stream	Android	Android	Android
App smartphone	Si	Si	Si
<b>Recepción y características TV</b>			
Sintonizador	Si	Si	Si
Twintuner	No	No	No
Soporte LCN	Si (depende de la localización y del operador)	Si (depende de la localización y del operador)	Si (depende de la localización y del operador)

Serie UR8S	100"	85"	75"
Suporte Teletexto	Si	Si	Si
EPG	EPG de 8 días hacia adelante, EPG hacia atrás de 7 días (solo en el Reino Unido)	EPG de 8 días hacia adelante, EPG hacia atrás de 7 días (solo en el Reino Unido)	EPG de 8 días hacia adelante, EPG hacia atrás de 7 días (solo en el Reino Unido)
Control parental	Si	Si	Si
PVR	Si	Si	Si
Time Shift	Si	Si	Si
Ordenación de canales	Si, exportable y editable en PC	Si, exportable y editable en PC	Si, exportable y editable en PC
Lista de canales favoritos	Si (4)	Si (4)	Si (4)
Conectividad			
Common Interface (CI+/CI+ ECP)	Si	Si	Si
HDMI1	HDMI2.1 (ALLM, VRR 4K 180Hz)	HDMI2.1 (ALLM, VRR 4K 180Hz)	HDMI2.1 (ALLM, VRR 4K 180Hz)
HDMI2	HDMI2.1 (ALLM, VRR 4K 180Hz)	HDMI2.1 (ALLM, VRR 4K 180Hz)	HDMI2.1 (ALLM, VRR 4K 180Hz)
HDMI3	HDMI2.1 (eARC, ALLM, VRR 4K 180Hz)	HDMI2.1 (eARC, ALLM, VRR 4K 180Hz)	HDMI2.1 (eARC, ALLM, VRR 4K 180Hz)
HDMI4	HDMI2.1 (ALLM, VRR 4K 180Hz))	HDMI2.1 (ALLM, VRR 4K 180Hz))	HDMI2.1 (ALLM, VRR 4K 180Hz))
USB (2.0)	1	1	1
USB (3.0)	1	1	1
Salida S/PDIF	1	1	1
Entrada Audio (L/R)	0	0	0
Salida auriculares	0	0	0
Sintonizador RF	2	2	2
Entrada AV	0	0	0
Entrada YPb(Cb)/Pr(Cr)	0	0	0
SCART			
Entrada VGA			
Entrada audio PC (3.5 mm)	0	0	0
Subwoofer	1	1	1
Puerto Ethernet RJ45	Si	Si	Si
Soporte adaptador inalámbrico LAN			
Tecnología WiFi	IEEE 802.11 a/b/g/n/ac/ax (2.4G & 5G)	IEEE 802.11 a/b/g/n/ac/ax (2.4G & 5G)	IEEE 802.11 a/b/g/n/ac/ax (2.4G & 5G)

Serie UR8S	100"	85"	75"
Soporte bluetooth	BT5.4	BT5.4	BT5.4
Sensor de luz	AI RGB Light Sensor	AI RGB Light Sensor	AI RGB Light Sensor
ECO & energía			
Fuente de alimentación	AC 100V~240V	AC 100V~240V	AC 100V~240V
Frecuencia	50/60Hz	50/60Hz	50/60Hz
Clase de eficiencia energética (SDR)	0	C	C
Clase de eficiencia energética (HDR)	0	G	G
Consumo de red en standby	0	≤2W	≤2W
Consumo Standby	0	≤0.5W	≤0.5W
Consumo apagado	0	NA	NA
Consumo en uso	0	390W	280W
Consumo anual	0	NA	NA
Consumo SDR (Clasificación etiqueta energética)	0	86W	71W
Consumo HDR (Clasificación etiqueta energética)	0	250W	200W
Consumo SDR cada 1000h (Clasificación etiqueta energética)	0	86kWh/1000h	71kWh/1000h
Consumo HDR cada 1000h (Clasificación etiqueta energética)	0	250kWh/1000h	200kWh/1000h
Ratio de luminancia			
Contenido de mercurio	Sí - El televisor contiene mercurio únicamente en ciertas partes o componentes, en concordancia con la exención existente de las cláusulas amparadas por la directiva RoHS		
Contenido de plomo	Sí - El televisor contiene plomo únicamente en ciertas partes o componentes, en concordancia con la exención existente de las cláusulas amparadas por la directiva RoHS		
Peso y dimensiones			
Peso (incl. embalaje)	78.4kg	53.2kg	42.0kg
Peso producto (con base)	59.2kg	40.5kg	32.1kg
Peso producto (sin base)	57.8kg	34.6kg	27.9kg
Peso embalaje	12.5	12.3kg	8.6kg
Peso poliestireno en embalaje	2.19kg	1.5kg	1.1kg
Peso de plástico en el embalaje	0.05kg	0.1kg	0.1kg

Serie UR8S	100"	85"	75"
Peso de metal en el embalaje			
Orientación bulto (Horizontal/Vertical)	Vertical	Vertical	Vertical
Dimensiones embalaje (LxPxA)	2395×207×1493mm	2060×203×1260mm	1830×173×1125mm
Dimensiones producto con base (LxPxA)	2228×480×1317mm	1890×360×1152mm	1668×310×1029mm
Dimensiones producto sin base (LxPxA)	2228×59×1280mm	1890×52×1088mm	1668×52×963mm
Distancia máxima entre patas	1983mm	NA	NA
Ancho del bisel (superior/lateral/inferior)	4/4/18mm	1.6/1.6/14.9mm	1.6/1.6/14mm
Peana central	No	Si	Si
Peana ajustable	No	0	0
Distancia mínima base	751mm	NA	NA
Organizador cables	Si	Si	Si
Accesorios			
Material / color base	0	Charcoal grey	Charcoal grey
Medidas peana	0	430×360mm	427×310mm
Soporte VESA compatible	0	400×400mm	400×400mm
Mando a distancia (nº botones / modelo)	ERF6P66H(Pan-EU)	ERF6P66H(Pan-EU)	ERF6P66H(Pan-EU)
Mando a distancia secundario (modelo)			
Pilas mando	0	0	0
Manual de usuario	Si	Si	Si
Guía de inicio rápido	Si	Si	Si
Cable de alimentación	Si	Si	Si
Adaptador	No	No	No
Material / contenido del embalaje	0	carton纸箱1PC+pad衬垫4PC ( EPS ) +pad衬垫1PC ( cardboard ) +pad衬垫2PC ( PET+发泡PS ) +TV's package bag整机袋1PC+accessary bag附件袋1PC+screw package bag底座螺钉包装袋1PC+base stand package bag底座包装袋2PC+remote control package bag遥控器包装袋1PC	carton纸箱1PC+pad衬垫4PC ( EPS ) +pad衬垫1PC ( cardboard ) +pad衬垫2PC ( PET+发泡PS ) +TV's package bag整机袋1PC+accessary bag附件袋1PC+screw package bag底座螺钉包装袋1PC+base stand package bag底座包装袋2PC+remote control package bag遥控器包装袋1PC
Peso del embalaje			
Papel y cartón	0	14.5kg	7.1kg

Serie UR8S	100"	85"	75"
EPS	0	1.2kg	1.1kg
Polietileno	0	0.02kg	0.02kg
PVC	0	0	0
Otros plásticos	0	0	0
Madera	0	0	0
Metal	0	0,02	0,02
Papel y cartón	0	14.5kg	7.1kg
<b>Logística y garantía</b>			
Cantidad de unidades de embalaje	0	3	3
Carga contenedor (40HQ)	0	126	166
<b>Formatos DMP</b>			
Formato contenedor	.mp4/.mov/.mkv/.ts/.avi/.wmv/.flv/.webm	.mp4/.mov/.mkv/.ts/.avi/.wmv/.flv/.webm	.mp4/.mov/.mkv/.ts/.avi/.wmv/.flv/.webm
Vídeo	MPEG1/2, MPEG4, AVC (H.264), HEVC (H.265), WMV3, VC1, VP8, VP9, AV1	MPEG1/2, MPEG4, AVC (H.264), HEVC (H.265), WMV3, VC1, VP8, VP9, AV1	MPEG1/2, MPEG4, AVC (H.264), HEVC (H.265), WMV3, VC1, VP8, VP9, AV1
Audio	.wav/.mp3/.m4a/.aac/.wma/.ac3/.flac/.opus	.wav/.mp3/.m4a/.aac/.wma/.ac3/.flac/.opus	.wav/.mp3/.m4a/.aac/.wma/.ac3/.flac/.opus
Imagen	.jpg/.jpeg/.png/.bmp/.gif	.jpg/.jpeg/.png/.bmp/.gif	.jpg/.jpeg/.png/.bmp/.gif

Serie UR8S	65"	55"
Modelo	65UR8S	55UR8S
EAN	6942351436630	6942351436500
Material / Color cubierta delantera	Aluminio / Gris Carbón	Aluminio / Gris Carbón
Material / Color cubierta trasera	Plástico/Negro	Plástico/Negro
Design del marco / Material	Sin marcos / Metal	Sin marcos / Metal
Tipo TV	MiniLED RGB	MiniLED RGB
<b>Rendimiento del Panel</b>		
Tipo de panel	VA	VA
Panel antirreflejante	Anti Reflection & Glare Free	Anti Reflection & Glare Free
Relación de Aspecto	16:9	16:9
Tiempo de respuesta del panel (ms)	0	0
Tamaño de pantalla (diagonal)		
Tamaño de pantalla (diagonal, cm)	65inch & 164cm	55inch & 139cm
Área visible (cm <sup>2</sup> )	11478.12cm <sup>2</sup>	0
Resolución máxima	Ultra HD 3840x2160	Ultra HD 3840x2160
Curvatura		
Ángulo de visión	178°	178°
Profundidad de color	8 Bit + FRC	8 Bit + FRC
Profundidad de color TCON	8 Bit + FRC	8 Bit + FRC
Wide Color Gamut	Si	Si
Tecnología Quantum Dot	No	No
KSF		
Color gamut range (DCI-PC3)	BT2020 100%	BT2020 100%
Frecuencia V Sync	180Hz	180Hz
Contraste	0	0
Brillo (nits) (valor típico)	800nits	500nits
Brillo pico (nits) y duración (s)	3500nits	2500nits
Tecnología retroiluminación	RGB Mini LED	RGB Mini LED
Local Dimming	Si	Si
Zonas Local Dimming	936	704
Black Level (nit)	0	0

Serie UR8S	65"	55"
Tecnología 3D		
2D a 3D		
PCI (Picture Criteria Index)		
HDR10	Si	Si
HLG	Si	Si
HDR10+	Si	Si
Dolby Vision	Si	Si
Dolby Vision IQ	Si	Si
Imax Enhancer	Si	Si
<b>Mejoras de rendimiento</b>		
Procesador	Quad Core/MT9655	Quad Core/MT9655
Escalado UHD	AI 4K Upscaler	AI 4K Upscaler
MEMC	Y	Y
Decodificación	MPEG1, MPEG2, MPEG4, H.263, H.264(AVC), H.265(HEVC), WMV3, VC1, VP8, VP9, AV1, Motion JPEG, Dolby Vision, HDR 10, HDR 10+, HLG	MPEG1, MPEG2, MPEG4, H.263, H.264(AVC), H.265(HEVC), WMV3, VC1, VP8, VP9, AV1, Motion JPEG, Dolby Vision, HDR 10, HDR 10+, HLG
Modo Game (input lag)	0	7ms(4K 120Hz) 12ms (4K 60Hz)
3D Digital Comb Filter		
Reducción ruido MPEG		
Reducción ruido Mosquito		
<b>Audio</b>		
Potencia de audio (salida)	2*10W(Main) + 20W(Subwoofer) + 2*5W(Side)	2*10W(Main) + 20W(Subwoofer) + 2*5W(Side)
Tecnología audio	Dolby MS12, DTS X	Dolby MS12, DTS X
NICAM / A2 Stereo		
Ecualizador usuario		
Sonido - especial	"TUNED BY DEVIALET Room Fitting Tuning WiSA SoundSend Hi-Concerto TV Mode EzPlay"	"TUNED BY DEVIALET Room Fitting Tuning WiSA SoundSend Hi-Concerto TV Mode EzPlay"
AC-4		
MPEG-H		

Serie UR8S	65"	55"
<b>Extras</b>		
Reproductor multimedia	Si	Si
OSD en varios idiomas	1 bosnio / 2 checo / 3 danés / 4 alemán / 5 estonio / 6 inglés / 7 español / 8 francés / 9 croata / 10 islandés / 11 italiano / 12 letón / 13 lituano / 14 húngaro / 15 holandés / 16 noruego / 17 polaco / 18 portugués / 19 rumano / 20 albanés / 21 eslovaco / 22 esloveno / 23 serbio / 24 finlandés / 25 sueco / 26 griego / 27 bielorruso / 28 búlgaro / 29 kazajo / 30 macedonio / 31 ruso / 32 ucraniano / 33 árabe	1 bosnio / 2 checo / 3 danés / 4 alemán / 5 estonio / 6 inglés / 7 español / 8 francés / 9 croata / 10 islandés / 11 italiano / 12 letón / 13 lituano / 14 húngaro / 15 holandés / 16 noruego / 17 polaco / 18 portugués / 19 rumano / 20 albanés / 21 eslovaco / 22 esloveno / 23 serbio / 24 finlandés / 25 sueco / 26 griego / 27 bielorruso / 28 búlgaro / 29 kazajo / 30 macedonio / 31 ruso / 32 ucraniano / 33 árabe
Modo hotel	Si	Si
Sistema Operativo Smart TV	HomeOS U9.5	HomeOS U9.5
<b>Internet</b>		
Apps importantes (todos los países)	Netflix, Prime Video, Disney+, MAX, SkyShowtime, DAZN, Movistar+, Youtube, PlutoTV	Netflix, Prime Video, Disney+, MAX, SkyShowtime, DAZN, Movistar+, Youtube, PlutoTV
Apps específicas (España)	Netflix, Prime Video, Disney+, MAX, SkyShowtime, DAZN, Movistar+, Youtube, PlutoTV, miTele, Atres Player, RTVE a la Carta	Netflix, Prime Video, Disney+, MAX, SkyShowtime, DAZN, Movistar+, Youtube, PlutoTV, miTele, Atres Player, RTVE a la Carta
Navegador web	Si (Odin)	Si (Odin)
HbbTV	HbbTV 2.0.4	HbbTV 2.0.4
Soporte MHEG	Si (requiere certificación)	Si (requiere certificación)
Anyview Cast	Screen Sharing	Screen Sharing
Anyview Stream	Android	Android
App smartphone	Si	Si
<b>Recepción y características TV</b>		
Sintonizador	Si	Si
Twintuner	No	No
Soporte LCN	Si (depende de la localización y del operador)	Si (depende de la localización y del operador)
Suporte Teletexto	Si	Si
EPG	EPG de 8 días hacia adelante, EPG hacia atrás de 7 días (solo en el Reino Unido)	EPG de 8 días hacia adelante, EPG hacia atrás de 7 días (solo en el Reino Unido)
Control parental	Si	Si
PVR	Si	Si
Time Shift	Si	Si

Serie UR8S	65"	55"
Ordenación de canales	Si, exportable y editable en PC	Si, exportable y editable en PC
Lista de canales favoritos	Si (4)	Si (4)
Conectividad		
Common Interface (CI+/CI+ ECP)	Si	Si
HDMI1	HDMI2.1 (ALLM, VRR 4K 180Hz)	HDMI2.1 (ALLM, VRR 4K 180Hz)
HDMI2	HDMI2.1 (ALLM, VRR 4K 180Hz)	HDMI2.1 (ALLM, VRR 4K 180Hz)
HDMI3	HDMI2.1 (eARC, ALLM, VRR 4K 180Hz)	HDMI2.1 (eARC, ALLM, VRR 4K 180Hz)
HDMI4	HDMI2.1 (ALLM, VRR 4K 180Hz))	HDMI2.1 (ALLM, VRR 4K 180Hz))
USB (2.0)	1	1
USB (3.0)	1	1
Salida S/PDIF	1	1
Entrada Audio (L/R)	0	0
Salida auriculares	0	0
Sintonizador RF	2	2
Entrada AV	0	0
Entrada YPb(Cb)/Pr(Cr)	0	0
SCART		
Entrada VGA		
Entrada audio PC (3.5 mm)	0	0
Subwoofer	1	1
Puerto Ethernet RJ45	Si	Si
Soporte adaptador inalámbrico LAN		
Tecnología WiFi	IEEE 802.11 a/b/g/n/ac/ax (2.4G & 5G)	IEEE 802.11 a/b/g/n/ac/ax (2.4G & 5G)
Soporte bluetooth	BT5.4	BT5.4
Sensor de luz	AI RGB Light Sensor	AI RGB Light Sensor
ECO & energía		
Fuente de alimentación	AC 100V~240V	AC 100V~240V
Frecuencia	50/60Hz	50/60Hz
Clase de eficiencia energética (SDR)	E	E
Clase de eficiencia energética (HDR)	G	G
Consumo de red en standby	≤2W	≤2W

<b>Serie UR8S</b>	<b>65"</b>	<b>55"</b>
Consumo Standby	≤0.5W	≤0.5W
Consumo apagado	NA	NA
Consumo en uso	250W	180W
Consumo anual	NA	NA
Consumo SDR (Clasificación etiqueta energética)	80W	64W
Consumo HDR (Clasificación etiqueta energética)	140W	130W
Consumo SDR cada 1000h (Clasificación etiqueta energética)	80kWh/1000h	64kWh/1000h
Consumo HDR cada 1000h (Clasificación etiqueta energética)	140kWh/1000h	130kWh/1000h
Ratio de luminancia		
Contenido de mercurio	0	0
Contenido de plomo	0	0

#### Peso y dimensiones

Peso (incl. embalaje)	29.9kg	22.0kg
Peso producto (con base)	23.4kg	17.3kg
Peso producto (sin base)	19.6kg	14.1kg
Peso embalaje	5.1kg	3.5kg
Peso poliestireno en embalaje	0.9kg	0.66kg
Peso de plástico en el embalaje	0.1kg	0.1kg
Peso de metal en el embalaje		
Orientación bulto (Horizontal/Vertical)	Vertical	Vertical
Dimensiones embalaje (LxPxA)	1649×162×997mm	1360×151×846 mm
Dimensiones producto con base (LxPxA)	1446×291×900mm	1226×263×774mm
Dimensiones producto sin base (LxPxA)	1446×52×837mm	1226×52×714mm
Distancia máxima entre patas	NA	NA
Ancho del bisel (superior/lateral/inferior)	0	1.0/1.0/15.6mm
Peana central	Si	Si
Peana ajustable	0	0
Distancia mínima base	NA	NA
Organizador cables	Si	Si

#### Accesorios

Serie UR8S	65"	55"
Material / color base	Charcoal grey	Charcoal grey
Medidas peana	0	377×263mm
Soporte VESA compatible	0	400×400mm
Mando a distancia (nº botones / modelo)	ERF6P66H(Pan-EU)	ERF6P66H(Pan-EU)
Mando a distancia secundario (modelo)		
Pilas mando	0	0
Manual de usuario	Si	Si
Guía de inicio rápido	Si	Si
Cable de alimentación	Si	Si
Adaptador	No	No
Material / contenido del embalaje	0	carton纸箱1PC+pad衬垫4PC ( EPS ) +pad衬垫2PC ( PET+发泡PS ) +TV's package bag整机袋1PC+accessary bag附件袋1PC+screw package bag底座螺钉包装袋1PC+base stand package bag底座包装袋3PC+remote control package bag遥控器包装袋1PC
<b>Peso del embalaje</b>		
Papel y cartón	0	3.5kg
EPS	0	0.66kg
Polietileno	0	0.1kg
PVC	0	0kg
Otros plásticos	0	0.1kg
Madera	0	0kg
Metal	0	0.02kg
Papel y cartón	0	3.5kg
<b>Logística y garantía</b>		
Cantidad de unidades de embalaje	0	5
Carga contenedor (40HQ)	0	381
<b>Formatos DMP</b>		
Formato contenedor		.mp4/.mov/.mkv/.ts/.avi/.wmv/.flv/.webm
Vídeo		MPEG1/2, MPEG4, AVC (H.264), HEVC (H.265), WMV3, VC1, VP8, VP9, AV1
Audio		.wav/.mp3/.m4a/.aac/.wma/.ac3/.flac/.opus
Imagen		.jpg/.jpeg/.png/.bmp/.gif