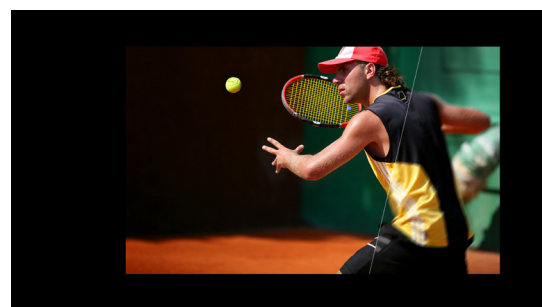


# Serie L9 Laser cinema

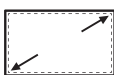
Hisense

H120

H100



Wide Colour Gamut



Pantalla optimizada

Pantalla a prueba de luz ambiente



3000 lúmenes



4K HDR



Smooth Motion

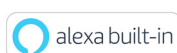


Sonido Dolby Atmos

Home Cinema



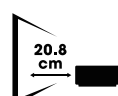
Smart TV Powered By VIDAA U



Alexa built-in



25.000+ Horas de entretenimiento



Ultra Short Throw technology



DLP® Technology



WiFi



Bluetooth





Información del modelo		
Serie	L9	L9
Modelo interno	100L9GE	120L9GE
Modelo comercial	100L9G-B12	120L9G-A12
Información básica		
ID Color	Negro, Gris	Negro, Gris
Resolución	4K	4K
Formato	16:9	16:9
Tecnología Proyección	DLP	DLP
Fuente de luz	Fuente Láser	Fuente Láser
Fuente de luz	Láser Azul+Verde+Rojo	Láser Azul+Verde+Rojo
DMD	0.47" ECD 2K Nativo	0.47" ECD 2K Nativo
Ángulo de proyección	0,25	0,25
Ruido perceptible	32dB	32 dB
Superficie de visualización	Plana	Plano
Desplazamiento de lente	No	No
Objetivo	No	No
Zoom (Óptico o Digital)	No	No
Protección de lente	No	No
Vida útil de fuente de luz	25.000 horas (Luminance drop 50%)	25.000 horas (Luminance drop 50%)
Protección ocular (Apagado por sensor automático al acercarse al láser)	Sí	Sí
Resistencia (nivel IP)	NA	NA
Ranura de seguridad Kensington	Sí	Sí
Conformidad RoHS	Sí	Sí
Producto reciclable	Sí	Sí
Altavoces / Tipo	Integrados	Integrados
Salida Audio Power	No	No
Tamaño pantalla (Class)	100"	120
Pantalla	F100W	120"
Tipo de pantalla	Tecnología Lentes Fresnel & Tecnología lenticular Blanco/ Negro	Tecnología Lentes Fresnel & Tecnología lenticular Blanco/ Negro
Categoría	4K Smart Laser TV	4K Smart Laser TV
Sistema operativo	VIDAA U4	VIDAA U4

Detalles técnicos		
Luminancia ( en Lúmenes)	2800 lm	2800 lm
Brillo	350 nit	>90 nit
Luminancia ( mínimo, en Lúmenes)	TBD	TBD
Contraste estático	>1000:1 (a partir de la muestra de test)	>1000:1
Contraste dinámico	200,0000:1	200,0000:1
Número de colores	1.07B	1.07B
Resolución	3840*2160	3840 x 2160
Escalado 4K	Sí	Sí
Colorimetría 10 bit	Sí	Sí
Compatibilidad HDR	Sí	SÍ
HDR10	Sí	Sí
HLG	Sí	Sí
HDR10+ decoding	No	No
Dolby Vision	No	No
HDMI-ARC	Sí	Sí
HDMI-CEC	Sí	Sí
MHL	No	No
Anyview Cast (Miracast)	Sí	Sí
Network Streaming (DLNA)	Sí	Sí
Audio Digital inalámbrico (Bluetooth)	Sí	Sí
Amplitud de gama de color	Typical NTSC 145% (137.75%-152.25%)	typical NTSC 145% (137.75%-152.25%)
BT.2020	-	>60%
3D	No	No
Procesador	Quad Core/MSD6886NQHAT-8-00GH	Quad Core/MSD6886NQHAT-8-00GH
Escalado Ultra HD	Sí	Sí
MEMC	Sí	Sí
Ratio refresco	60Hz	60Hz
Ratio movimiento	120	120
Decodificador	HEVC (H.265),VP9,H.264,MPEG4, MPEG2,VC1,MVC	HEVC (H.265),VP9,H.264,MPEG4, MPEG2,VC1,MVC
Desfase en Modo Juego	≤120ms	≤120ms
Filtro combinado 3D Digital	Sí	SÍ
Reducción de ruido MPEG	Sí	Sí
Reducción de ruido mosquito	Sí	Sí
Sonido		
Potencia de salida de audio	2*20W (2*15W, min)	2*20W( 2*15W,min)
Subwoofer	NA	NA
Tecnología Audio	Dolby Atmos	Dolby Atmos
NICAM / A2 Stereo	NICAM Stereo	NICAM Stereo

Ecualizador	Sí (Ecualizador paramétrico avanzado, compensación de características frecuenciales basadas en nivel de señal de entrada para adaptarse a las características acústicas del oído humano)	
Audio-Especial	Dolby Audio (MS12) Dolby Atmos	Dolby Audio(MS12) Dolby Atmos
AC-4	Sí	Sí
MPEG-H	Sí	Sí
<b>Comfort</b>		
Media Player	Si (Video, Audio, Imagen)	Si (Video, Audio, Imagen)
OSD Multilingüe	English, Français, Deutsch, Italiano, Español, Português, Svenska, Dansk, Suomi, Norsk, Čeština, Slovenčina, Polski, Magyar, Български, Türkçe, 中文, Русский, O'zbekiston, العربية, हिंदी, Arabic, Hindi, Latvija, Eesti, Lietuva	
Hotel TV	Sí	Sí
Interfaz de usuario	VIDAA U4	VIDAA U4
<b>Internet</b>		
Principales Apps (todos los países)	Netflix, YouTube, Prime Video (Amazon)	Netflix, YouTube, Prime Video (Amazon)
Apps específicas por país	Freeview Play (UK), Maxdome (GER), Timvision(IT), ChiliTV(IT), BBC iPlayer(UK), DAZN(GER), Mitele(SPAIN), RTVe(SPAIN), IVI(RUS), OKKO(RUS), MEGOGO(RUS, UKR), Rutube(RUS), Channel One(RUS);Rai Play(IT);RMC (SFR sports) (FRANCE), TVZAVR(RUS), OLL TV(UKR), Divan.TV(UKR), CDA.PL(POL)"	
Navegador Web	VEWD	Seraphic 4.0
HbbTV	V2.0.2	V2.0.2
MHEG	Sí pero sólo si requiere certificación,e.g. Ziggo)	Sí (pero sólo si requiere certificación,e.g. Ziggo)
Emisión Anyview	Sí	Sí
Flujo Anyview	Sí (DMP,DMR)	Sí (DMP,DMR)
Smartphone app	RemoteNOW	RemoteNoW
<b>Recepción y funciones TV</b>		
Sintonizador Digital y analógico	DVB-T2/T/C/S2/S	DVB-T2/T/C/S2/S
Sintonizador Twin	No	No
LCN	Sí (Dependiendo de localización y operador)	Sí (Dependiendo de localización y operador)
Teletexto	Sí	Sí
EPG	7 días de EPG hacia adelante, 7 días de EPG hacia atrás (solo en el Reino Unido)	7 días de EPG hacia adelante, 7 días de EPG hacia atrás (solo en el Reino Unido)
Control parental	Sí	Sí
PVR	Sí	Sí
Modificación horaria	Sí	Sí
Ordenación de canales	Integrado y exportable para edición PC (ChSort)	Integrado y exportable para edición PC (ChSort)
Listado de canales favoritos	4	4

<b>Conectividad</b>		
Interfaz común (CI+)	Sí (V1.4)	Sí (V1.4)
HDMI1	HDMI2.0,ARC	HDMI2.0,ARC
HDMI2	HDMI2.0	HDMI2.0
HDMI3	HDMI2.0	HDMI2.0
USB (2.0)	2	2
USB (3.0)	0	0
S/PDIF Output	1	1
Salida RCA L/R (Analógico)	0	0
Salida auriculares	1	NA
Sintonizador RF	2	2
Salida compuesta (AV)	1 (mini)	1 (mini)
Entrada componente YPb(Cb)/Pr(Cr)	NA	NA
SCART	NA	NA
Entrada VGA	0	0
VGA L/R Audio(mini jack)	0	0
Entrada Audio (L/R)	1 (mini)	1 (mini)
Subwoofer	NA	NA
Puerto Ethernet RJ45	Sí	Yes
Adaptador inalámbrico LAN	Sí	Yes
Tecnología WiFi	802.11ac, dual-band (2.4G and 5G)	802.11ac, dual-band (2.4G and 5G)
Soporte Bluetooth	A2DP & AVRCP	A2DP & AVRCP
Sensor de luz	NO	No
RS232	NO	No
service port	1	1
<b>Eco &amp; Toma de fuerza</b>		
Toma de fuerza	120V-240V	120V-240V
Clasificación eficiencia energética	NA	NA
Consumo energía en Stand-by	≤0.5W	≤0.5W
Apagado	NA	NA
Consumo encendido (placa)	300W	300W
Consumo anual (placa)	NA	NA
Consumo encendido (Etiqueta de clasificación energética)	NA	NA
Consumo anual (Etiqueta de clasificación energética)	NA	NA
Ratio de luminancia	NA	NA
Contenido en mercurio	0 mg	0 mg
Contenido en plomo	Sí -Esta TV contiene plomo sólo en ciertos componentes, de acuerdo con las cláusulas de exención existentes bajo la directiva RoHS.	
<b>Peso &amp; Dimensiones</b>		
Peso incl. Embalaje	15kg	15kg
Peso incl. Soporte	11.2kg	11.2kg

Peso excl. Soporte	11.2kg	11.2kg
Peso de Embalaje	2.0kg	2.0kg
Peso de la gomaespuma en el embalaje	BC Cartón ondulado doble	BC Cartón ondulado doble
Peso del plástico en el embalaje	0.03kg	0.03kg
Peso del metal en el embalaje	0.05kg	0.05kg
Caja (Horizontal/Vertical)	Vertical	Vertical
Dimensiones embalaje	751 × 478 × 305mm	751 × 478 × 305mm
Dimensiones producto (LxDxH)	610 × 346 × 155mm	610 × 346 × 155mm
EAN	TBD	TBD
<b>Accesorios</b>		
Material Soporte / Color	NA (sin soporte suelo)	n/a (sin soporte suelo)
Soporte (LxW)	NA (sin soporte suelo)	n/a (sin soporte suelo)
Soporte de pared VESA	No compatible	No compatible
Mando a distancia (Número de teclas / Modelo)	"41/ERF6A64(EU), 41/ERF6B64H(UK), 40/EN6A64H(EM)"	41/ERF6A64(EU), 41/ERF6B64H(UK), 40/EN6A64H(EM)
Pilas mando a distancia	AAAx2	2 x AAA
Manual de usuario	Sí	Sí
Página de inicio rápido	Sí	Sí
Cable de alimentación	Sí	Sí
Adaptador	No	No
Unidades de material de embalaje	carton 1pc+pad 2pc+TV's package bag 1pc+accessary bag 2pc+glove package bag 1pc+Cleaning Kit carton 1pc+remote control package bag 1pc+Wrench package bag 1pc	carton 1pc+pad 2pc+TV's package bag 1pc+accessary bag 2pc+glove package bag 1pc+Cleaning Kit carton 1pc+remote control package bag 1pc+Wrench package bag 1pc
Unidades de material de embalaje (0.1g < unidad <= 0.5g)	n/a	n/a
Unidades de material de embalaje (unidad > 0.5g)	carton 1pc+pad 2pc+TV's package bag 1pc+accessary bag 2pc+glove package bag1pc+Cleaning Kit carton 1pc+remote control package bag 1pc+Wrench package bag 1pc	carton 1pc+pad 2pc+TV's package bag 1pc+accessary bag 2pc+glove package bag1pc+Cleaning Kit carton 1pc+remote control package bag 1pc+Wrench package bag 1pc
<b>Embalaje</b>		
ISTA 6-AMAZON.com-SIOC	Sí	Si
<b>Peso de embalaje</b>		
Peso de embalaje - Papel, cartulina	0	0
Peso de embalaje - EPS	0	0
Peso de embalaje - foil PE	1.215kg	1.215kg
Peso de embalaje - PVC	0	0
Peso de embalaje - Plástico y otros	0.05kg	0.05kg
Peso de embalaje - Madera	0	0
Peso de embalaje - Metal	0.03kg	0.03kg
Peso de embalaje - Papel	2.0kg	2.0kg

<b>Logística y garantía</b>		
Container Loading(40HQC)	392	392
<b>DMP formats</b>		
Formatos	AVI,MP4,MKV,TS,FLV OGM	AVI,MP4,MKV,TS,FLV OGM
Vídeo	.AVI,.WMV,.MP4,.MOV,.3GP,.MKV,.MPG,.MPEG,.VOB,.FLV,.WebM,.VRO,.OGM,	.AVI,.WMV,.MP4,.MOV,.3GP,.MKV,.MPG,.MPEG,.VOB,.FLV,.WebM,.VRO,.OGM,
Audio	".wma,.wmv,.mp4,.FLAC,.MP2,.MP3 music(mp3 aac wma wav)"	".wma,.wmv,.mp4,.FLAC,.MP2,.MP3 music(mp3 aac wma wav)"
Imagen	.jpeg,.bmp,.PNG,.GIF,.webp,.mpo	.jpeg,.bmp,.PNG,.GIF,.webp,.mpo
<b>Seguridad y regulación</b>		
CE	Sí	Sí
CB	Sí	Sí
EMC	Sí	No
HDMI	No	Sí
RoHS	Sí	No
Divx	No	Sí
CI+	Sí	Sí
Dolby audio	Sí	Sí
Amazon	Sí	Sí
Netflix	Sí	Sí
YouTube	Sí	Sí
FVP	Sí	Sí